

# **CLUB des DIRIGEANTS de L'HOTELLERIE INTERNATIONALE et de PRESTIGE**

## **Solutions de Télécommunications**

**Pour des télécommunications économiques et performantes**

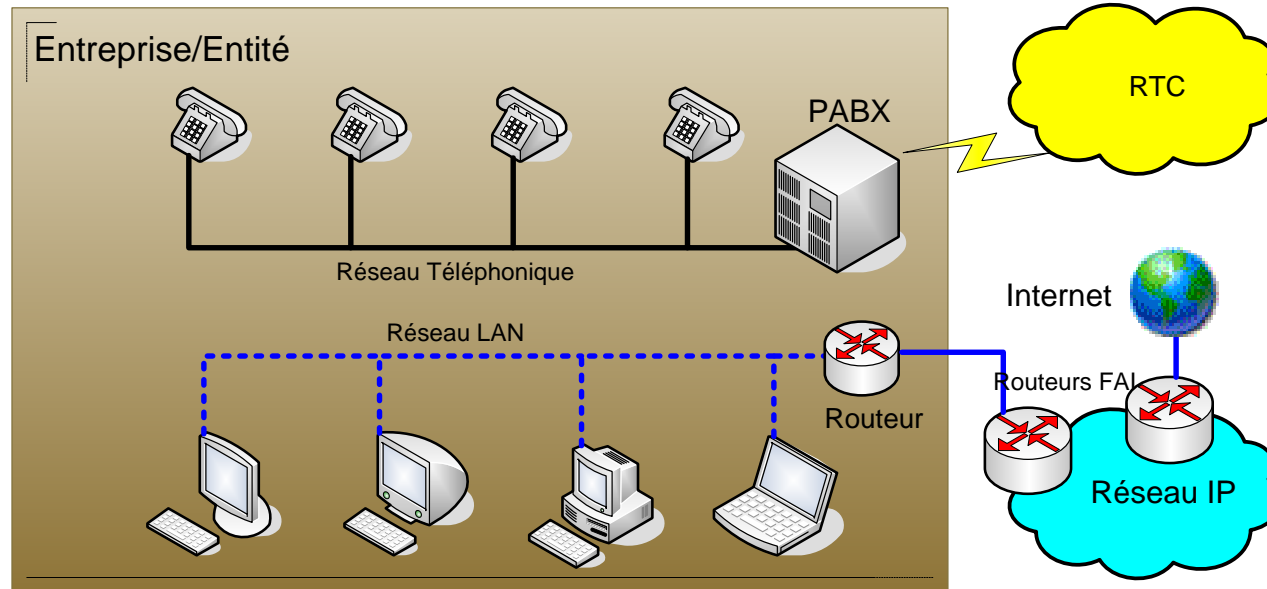
**Jacques Lasisz 06 13 13 05 15  
jlasisz@aerial-group.com**

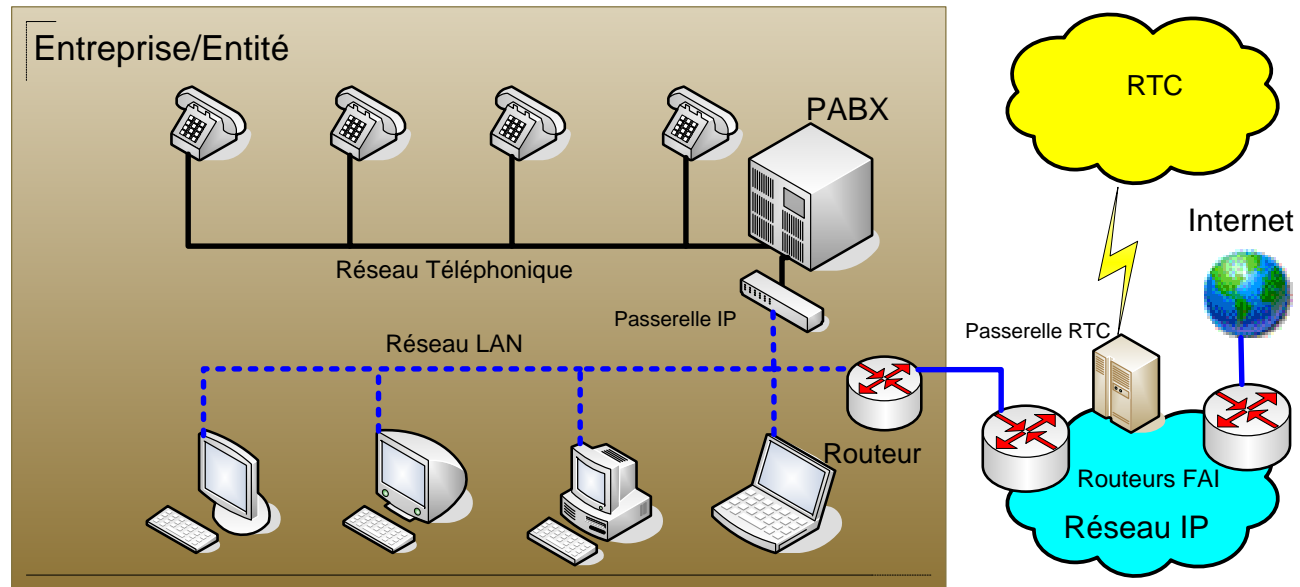
- 1. Des généralités**
- 2. Des économies**
- 3. Des réalités**
- 4. Conclusion**

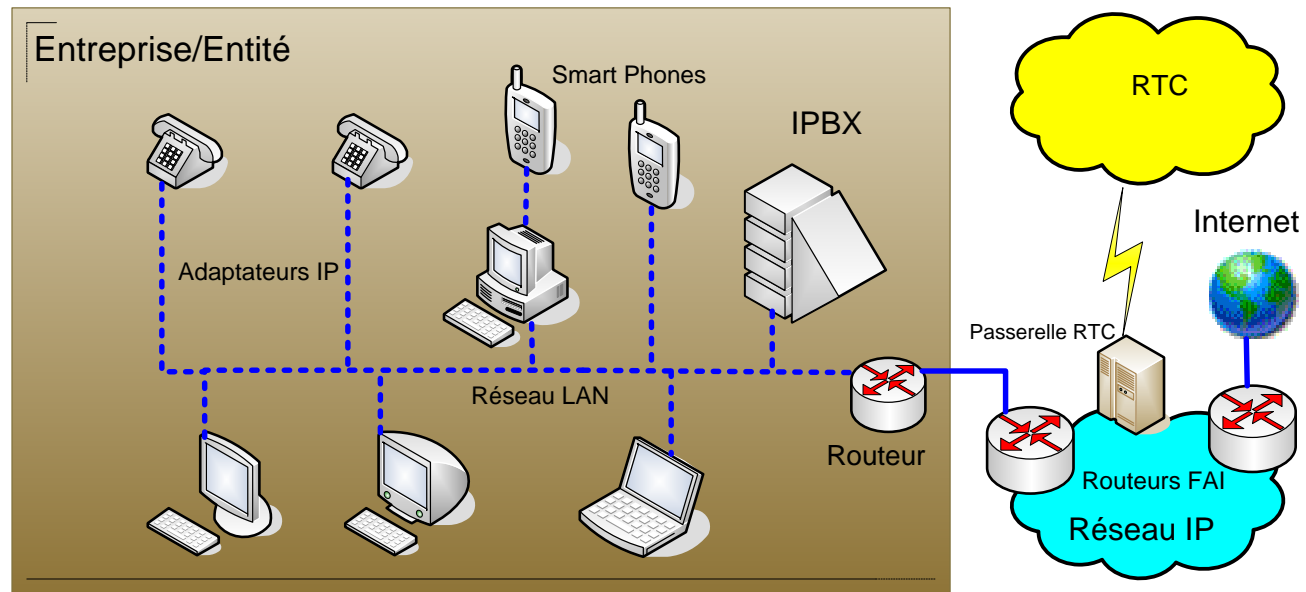
# 1. Des généralités

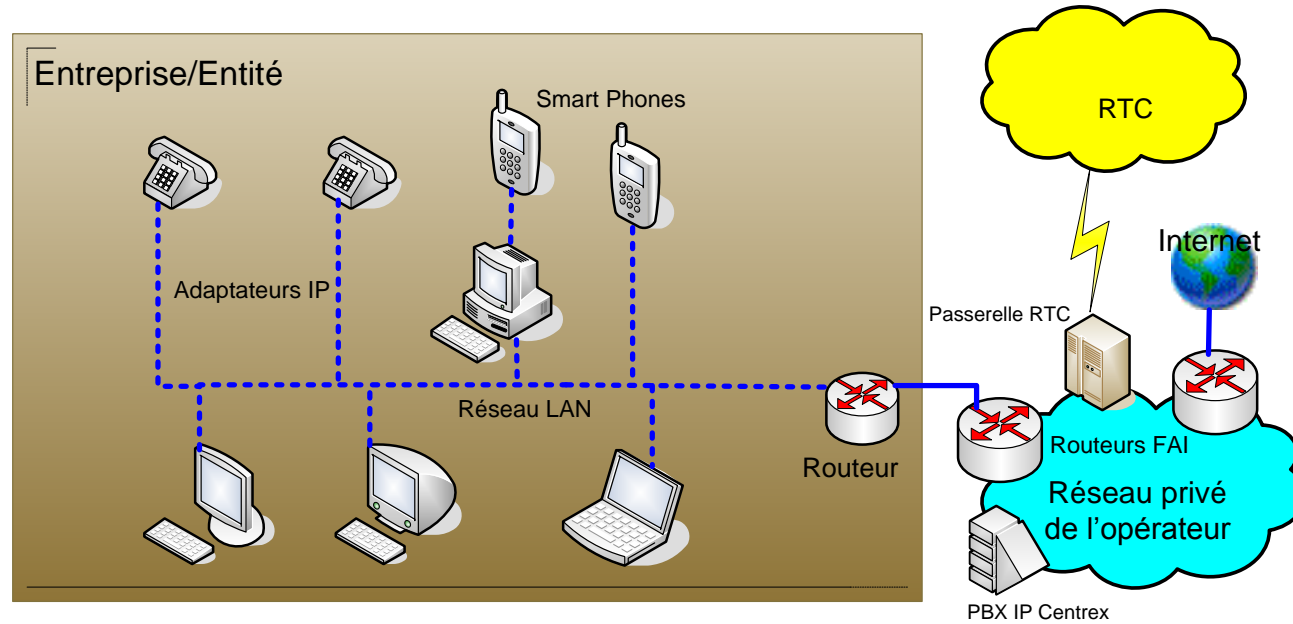
### Spécificités Hôtels

Clients  
Mobiles  
Call center  
Standard  
Centrales de résa  
Monétique  
Chambres  
WiFi  
Dect  
Etc..







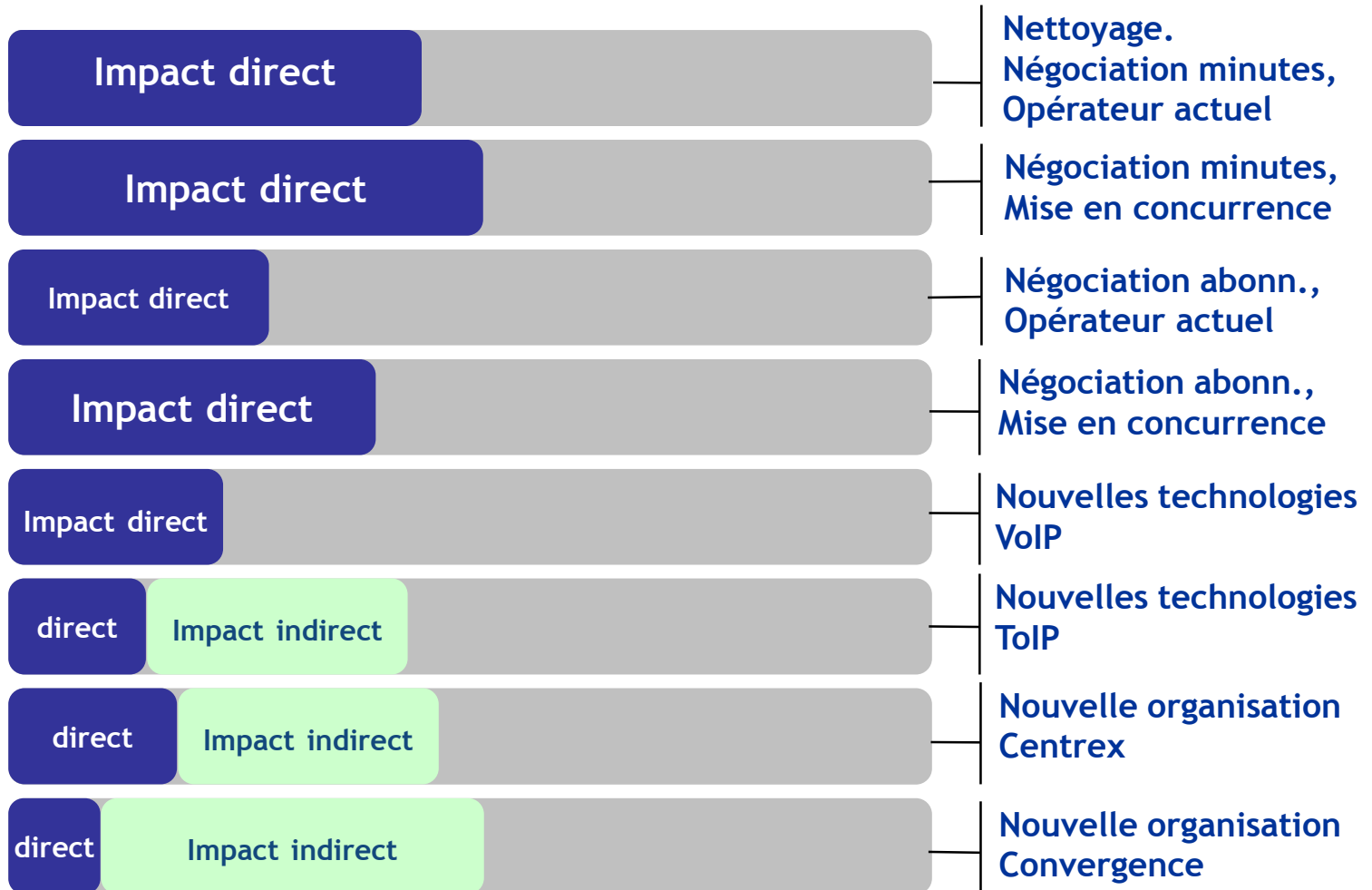


## 2. Des économies



## Economies →

Complexité croissante ↓



# 3. Des réalités

HYATT.

AstraZeneca

XCELL



Club DHIP



LES FROMENTIERES DE FRANCE

Bois & Chiffons



CABINET BESSÉ

Hôtels Waldorf ARC DE TRIOMPHE



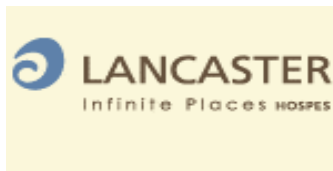
Packard Bell.



BIONEST PARTNERS



Van Cleef & Arpels



ROTHSCHILD

Le MERIDIEN



IMG

sanofi aventis L'essentiel c'est la santé

weber



NICOLAS

CIMAP

Credirec >>>



EDITIONS FRANCIS LEFEBVRE

Bernard Julhiet GROUP

Les Jardins du Marais



EUROTITRISATION



# Annexe: Exemples de tableaux fournis (Synthèse)

Abonnements et Communications					
Typologie de dépense	Cout mensuel unitaire en Euros HT	Cout mensuel total en Euros HT	Cout annuel 2009 en Euros HT	Potentiel de Réduction en Euros HT	Potentiel de Réduction en %
<b>Abonnements: Fixe</b>					
Abonnement T2 M	17,30	779	9 342	4 844	52%
Abonnement T2 N	17,30	519	6 228	3 229	52%
Abonnement T0	35,60	71	854	374	44%
Abonnement Ligne analogique	15,90	302	3 625	1 088	30%
Abonnements SDA	0,91	455	5 460	2 460	45%
Abonnements Minitels et canaux B		59,03	708	708	100%
<b>TOTAL Abonnements: Fixe</b>		<b>2 185</b>	<b>26 218</b>	<b>12 703</b>	<b>48%</b>
<b>Communications: Fixe</b>					
	<b>Coût minute</b>				
dont Locales	0,069	184	2 205	1 787	81%
dont Voisinage/Nationales	0,044	28	342	241	71%
dont vers International	0,151	36	427	286	67%
dont vers Mobiles	0,173	122	1 466	704	48%
dont vers Numéros Spéciaux (08XX, monétique, etc.)		504	6 051	2 420	40%
<b>TOTAL Communications: Fixe</b>		<b>874</b>	<b>10 491</b>	<b>5 438</b>	<b>52%</b>
<b>Communications: Présélection</b>					
	<b>Coût minute</b>				
dont Locales	0,016	143	1 717	339	20%
dont Voisinage/Nationales	0,016	33	399	79	20%
dont vers International	0,113	161	1 928	733	38%
dont vers Mobiles France	0,135	705	8 460	2 820	33%
dont vers Mobiles Internationaux	0,275	54	642	175	27%
<b>TOTAL Communications: Présélection</b>		<b>1 096</b>	<b>13 147</b>	<b>4 146</b>	<b>32%</b>
<b>TOTAL Mobiles 7 lignes</b>					
	<b>Coût unitaire</b>	<b>237</b>	<b>2 846</b>	<b>1 272</b>	<b>45%</b>
dont 2 Forfaits 150 mn	30,00	60	720	288	40%
dont 3 Forfaits 100 mn	25,00	75	900	360	40%
dont 1 Forfait 50 mn	20,00	20	240	96	40%
dont option évidence et mail surf iPhone	12,20	26	314	94	30%
dont communications hors et au delà forfait		60	723	434	60%
<b>Data Liaisons et accès Internet Altitude Telecom</b>					
	<b>Coût unitaire</b>				
dont SDSL 8 Mo + routeur	460,00	460	5 520	840	15%
dont ADSL Max + routeur	35,00	35	420	60	14%
dont SDSL 2 Mo + routeur	200,00	200	2 400	600	25%
dont ADSL Max + routeur	35,00	35	420	60	14%
dont accès Internet 10 Mo + 100 BAL	270,00	270	3 240	840	26%
<b>TOTAL Data</b>		<b>1 000</b>	<b>12 000</b>	<b>2 400</b>	<b>20%</b>
<b>TOTAL</b>		<b>5 392</b>	<b>64 702</b>	<b>25 959</b>	<b>40%</b>
<b>ECONOMIE en valeur absolue</b>				<b>25 959</b>	
<b>ECONOMIE en %</b>					<b>40,12%</b>

# Annexe: Exemples de tableaux fournis (Synthèse)

Comparatif Coûts annuels Contrat 36 mois	Coûts actuels Verizon/OBS	SFR Matériel actuel	OBS Matériel actuel rénové	Bytel Voix sur IP	OBS Téléphonie sur IP IPBX CISCO	Bytel Téléphonie sur IP IPBX CISCO	Bytel Centrex IP	Complételet pour info
<b>FIXE</b>								
Abonnements et Options	78 893	46 404	64 487	68 019	64 487	68 019	114 200	38 172
Communications	56 645	54 753	46 206	21 550	46 206	21 550	21 550	49 334
<b>TOTAL FIXE</b>	<b>135 538</b>	<b>101 157</b>	<b>110 693</b>	<b>89 569</b>	<b>110 693</b>	<b>89 569</b>	<b>135 750</b>	<b>87 506</b>
<b>MOBILES</b>								
Abonnements et Options	54 000	256 464	453 600	349 200	453 600	349 200	343 800	
Primes (sans combiné) en +			-72 000	-36 000	-72 000	-36 000	-36 000	
Primes (avec combiné)	-42 000	-135 600	-120 000	-44 000	-120 000	-44 000	-44 000	
<b>TOTAL Communications</b>	<b>668 562</b>	<b>306 482</b>	<b>120 252</b>	<b>74 464</b>	<b>120 252</b>	<b>74 464</b>	<b>79 059</b>	
Pénalités et migration		25 000		25 000		25 000	25 000	
<b>TOTAL MOBILES</b>	<b>680 562</b>	<b>430 112</b>	<b>453 852</b>	<b>404 664</b>	<b>453 852</b>	<b>404 664</b>	<b>403 859</b>	
<b>PABX</b>								
Unité centrale		13 874	22 536	43 650	79 618	39 041	0	
Postes téléphoniques		0	0	43 650	32 582	23 956	42 840	
Maintenance (ETP, SAV, Interventions)	73 784	73 784	73 400	72 500	20 000	35 300	20 000	
<b>TOTAL PABX</b>	<b>73 784</b>	<b>87 658</b>	<b>95 936</b>	<b>159 800</b>	<b>119 862</b>	<b>98 297</b>	<b>62 840</b>	
<b>DATA</b>								
Liens Data	72 636	18 329	32 249	26 105	32 249	26 105	26 105	20 760
<b>TOTAL DATA</b>	<b>72 636</b>	<b>18 329</b>	<b>32 249</b>	<b>26 105</b>	<b>32 249</b>	<b>26 105</b>	<b>26 105</b>	<b>20 760</b>
<b>TOTAL</b>	<b>962 520</b>	<b>637 256</b>	<b>692 730</b>	<b>680 138</b>	<b>716 656</b>	<b>618 635</b>	<b>628 554</b>	
Economies en valeur absolue		325 264	269 790	282 382	245 864	343 885	333 966	
Economies en %		33,79%	28,03%	29,34%	25,54%	35,73%	34,70%	

# Annexe: Exemples de tableaux fournis (Synthèse)

Descriptif	OBS Déménagement matériel actuel	OBS Déménagement et migration VoIP	OBS ToIP IPBX ALCATEL ou MATRA	SPIE Déménagement matériel actuel	SPIE Déménagement et migration VoIP	SPIE ToIP IPBX NORTEL	MITEL ToIP IPBX	TIBCO ToIP IPBX ALCATEL	OBS IPBX Télégré	B3G IP CENTREX
Déménagement Simple ou installation	7500	7500	5 250	13975	14575	3179	6 370	4 729	1 064	9 600
Option upgrade mise à jour version ou IPBX ou forfaits annuels centrex	3000	4064	11 567	3118	14648	26670,5	5 120	10 830	28 218	12 883
Option musique externe	550	550	inclus	1550	1550	1550	inclus	inclus	inclus	inclus
Option console opératrice sur PC	7000	7000	1 818	5182	5182	5182	2 155	1 422	inclus	1 750
Option 20 terminaux num. ou 150 postes IP	6 000	6 000	17 550	5 010	5 010	13 200	22 716	18 026	20 938	10 800
Option mobilité	8 641	8 641	2 488	5 408	5 408	5 408	4 950	2 026	inclus	1 200
Option outil d'administration	par minitel	par minitel	inclus	5 985	5 985	5 985	inclus	inclus	inclus	inclus
Option outil de taxation	5 000	5 000	995	7 912	7 912	7 912	3 000	1 368	inclus	inclus
Maintien 16 lignes analogiques	inclus	3 226	3 226	inclus	3 226	3 226	3 226	3 226	inclus	2 957
Option messagerie vocale	5 000	5 000	inclus	11 630	11 630	11 630	245	inclus	inclus	inclus
<b>TOTAL</b>	<b>42 691</b>	<b>46 981</b>	<b>42 893</b>	<b>59 769</b>	<b>75 124</b>	<b>83 941</b>	<b>47 782</b>	<b>41 627</b>	<b>49 156</b>	<b>29 590</b>
Maintenance annuelle	4 500	7 000	2 800	6 560	6 560	6 350	3 253	2 088	inclus	inclus
Communications nationales annuelles et frais de déménagements	15 176	29 718	13 676	15 182	13 676	13 676	13 676	13 676	0	0

# Annexe: Exemples de tableaux fournis (Synthèse)

Abonnements et Communications										
Typologie de dépense	Coût mensuel unitaire en Euros HT	Coût mensuel total en Euros HT	Coût annuel 2008 en Euros HT	Proposition Compléet Préselection	Proposition Bytel Convergence + Call Center	Proposition Verizon IP Centrex siège et préselection boutiques	Proposition OBS	Proposition ETIT IPBX	Proposition B3G Centrex	Proposition SFR/9 Cegetel
<b>Abonnements Siège</b>										
Abonnement T2	336,00	416	4 992	2 700	29 040	1 200	4 032	2 436	14 358	4 992
Abonnements SDA	0,91	64	764	420	0	0	764	420	0	764
Abonnements numéris et canal B	2,25	48	570	0	0	0	570	0	0	570
Abonnements T0	34,60	242	2 906	0	0	840	2 906	0	0	2 906
Abonnements Lignes analogiques	17,80	36	427	427	427	420	427	427	427	427
Maintenance PABX		195	2 340	1 350	0		0	2 100	0	2 340
Location PABX		732	8 780	6 600	0	13 272	8 268	8 780	0	8 780
<b>TOTAL Abonnements siège</b>		<b>1 732</b>	<b>20 780</b>	<b>11 497</b>	<b>29 467</b>	<b>15 732</b>	<b>16 967</b>	<b>14 163</b>	<b>14 785</b>	<b>20 780</b>
<b>Abonnements Boutiques</b>										
Abonnements T0 et SDA	34,60	902	10 827	10 827	14 550	10 827	10 827	10 827	10 666	10 827
Abonnements Lignes analogiques	17,80	712	8 544	8 544	4 272	8 544	8 544	8 544	4 446	4 446
Location PABX		194	2 324	1 743	0	2 324	2 324	2 324	0	2 324
<b>TOTAL Abonnements boutiques</b>		<b>1 808</b>	<b>21 695</b>	<b>21 114</b>	<b>18 822</b>	<b>21 695</b>	<b>21 695</b>	<b>21 695</b>	<b>15 112</b>	<b>17 597</b>
<b>TOTAL Abonnements</b>		<b>3 272</b>	<b>39 260</b>	<b>32 611</b>	<b>48 289</b>	<b>37 427</b>	<b>38 662</b>	<b>35 858</b>	<b>29 897</b>	<b>38 377</b>
<b>TOTAL Communications Siège</b>										
	<b>Coût minute</b>	<b>1 382</b>	<b>16 584</b>	<b>10 487</b>	<b>6 483</b>	<b>8 902</b>	<b>0</b>	<b>10 143</b>	<b>10 143</b>	<b>16 476</b>
dont Locales	0,039	223	2 672	960	0	556	0	1 097	1 097	2 672
dont Voisinage/Nationales	0,027	152	1 819	936	0	542	0	302	302	1 819
dont vers Europe/US	0,060	36	427	285	0	135	0	179	179	427
dont vers Mobiles France	0,154	776	9 316	6 392	4 613	5 428	0	6 632	6 632	9 316
dont vers Mobiles Etranger	0,344	73	879	550	507	879	0	570	570	879
dont Services Spéciaux	0,136	114	1 363	1 363	1 363	1 363	0	1 363	1 363	1 363
<b>TOTAL Communications Boutiques</b>	<b>Coût minute</b>	<b>2 150</b>	<b>25 796</b>	<b>14 161</b>	<b>9 825</b>	<b>15 619</b>	<b>0</b>	<b>17 279</b>	<b>12 948</b>	<b>25 750</b>
dont Locales	0,039	208	2 500	899	0	1 027	0	2 500	0	2 500
dont Voisinage/Nationales	0,027	153	1 831	942	0	1 077	0	1 831	0	1 831
dont vers Europe/US/Asie	0,280	468	5 617	802	0	674	0	1 003	1 003	5 617
dont vers Mobiles France	0,154	1 031	12 368	8 487	6 846	9 408	0	8 836	8 836	12 368
dont vers Mobiles Etranger	0,344	90	1 077	673	622	1 077	0	752	752	1 077
dont Services Spéciaux	0,136	196	2 357	2 357	2 357	2 357	0	2 357	2 357	2 357
<b>TOTAL communications</b>		<b>3 532</b>	<b>42 380</b>	<b>24 647</b>	<b>16 308</b>	<b>24 521</b>	<b>32 292</b>	<b>27 422</b>	<b>23 091</b>	<b>42 225</b>
<b>TOTAL Mobiles Orange</b>										
	<b>Coût minute</b>	<b>2 785</b>	<b>33 421</b>	<b>33 421</b>	<b>14 630</b>	<b>33 421</b>	<b>35 148</b>	<b>33 421</b>	<b>33 421</b>	<b>33 421</b>
dont Forfaits Voix et Data	1 546	1 546	18 546	18 546	14 630	18 546	0	18 546	18 546	18 546
dont communications hors et au dela forfait	0,371	600	7 204	7 204	0	7 204	0	7 204	7 204	7 204
dont connexions data hors forfait		510	6 126	6 126	0	6 126	0	6 126	6 126	6 126
dont SMS/MMS	0,145	129	1 546	1 546	0	1 546	0	1 546	1 546	1 546
<b>TOTAL Mobiles Coriolis/SFR</b>	<b>Coût minute</b>	<b>1 881</b>	<b>22 568</b>	<b>22 568</b>	<b>4 801</b>	<b>22 568</b>	<b>0</b>	<b>22 568</b>	<b>22 568</b>	<b>22 568</b>
dont Forfaits Voix et Data		758	9 101	9 101	4 801	9 101	0	9 101	9 101	9 101
dont communications hors et au dela forfait		929	11 147	11 147	0	11 147	0	11 147	11 147	11 147
dont connexions data hors forfait		193	2 320	2 320	0	2 320	0	2 320	2 320	2 320
<b>TOTAL Data Siège</b>		<b>320</b>	<b>3 840</b>	<b>3 840</b>	<b>1 920</b>	<b>1 920</b>	<b>3 840</b>	<b>3 840</b>	<b>3 840</b>	<b>3 840</b>
<b>TOTAL (Hors Revendeurs)</b>		<b>11 789</b>	<b>141 469</b>	<b>116 697</b>	<b>85 948</b>	<b>119 857</b>	<b>109 942</b>	<b>123 110</b>	<b>112 817</b>	<b>140 432</b>
<b>ECONOMIE en valeur absolue</b>				<b>24 772</b>	<b>55 521</b>	<b>21 612</b>	<b>31 527</b>	<b>18 359</b>	<b>28 652</b>	<b>1 037</b>
<b>ECONOMIE en %</b>				<b>17,51%</b>	<b>39,25%</b>	<b>15,28%</b>	<b>22,29%</b>	<b>12,98%</b>	<b>20,25%</b>	<b>0,89%</b>

# 4. Conclusion



**Deux audits télécoms offerts aux deux premières demandes**

**Merci de votre attention**

**Jacques Lasisz    06 13 13 05 15**  
**[jlasisz@aerial-group.com](mailto:jlasisz@aerial-group.com)**

# Avantages IP

---

## Téléphonie sur IP

- Prise et réseau uniques
- Postes et accessoires
- Télégestion facilitée

## Mobilité

- Hotdesk et Télétravail
- DECT, Wifi et Couplage
- Convergence Fixe Mobile

## CTI et Collaboration

- Gestion de présence
- Messagerie instantanée
- Fiches clients associées

## Exploitation

- Administration et sécurité
- Intégration avec le SI
- Annuaire avec applis SI

## Messagerie Unifiée

- Outlook
- Fax, Fax to mail
- Messages vocaux

## Centre d'appels

- Gestion des appels
- Statistiques, Supervision
- SVI, Multimedia, ...