



**TRAITEMENTS ANTIDERAPANTS**

## **Notre gamme de traitements se compose de :**

Stabi'Bain céramique (baignoires et douches)

Stabi'Bain acrylique (baignoires et douches)

Stabi'Sol P110/P130/P200 (sols intérieurs/extérieurs)

Stabi'Sol Paint (peinture antidérapante pour les sols)

Stabi'Sol Bois (traitement antidérapant des bois)

Et toutes les solutions pour le béton, le métal, le verre, les matériaux composites, ...



## LES PRINCIPALES CARACTERISTIQUES de Stabi'Sol & Stabi'Bain :

C'est un produit à base d'eau

C'est un produit ne contenant pas d'acide

C'est un produit qui ne laisse pas de dépôts toxiques

C'est un produit respectueux de l'environnement

Un traitement invisible

ET

Un traitement durable dans le temps

# STABI'BAIN CERAMIQUE : EXEMPLE DE TRAITEMENT DE BAIGNOIRE



# Traitement Stabi'Bain céramique



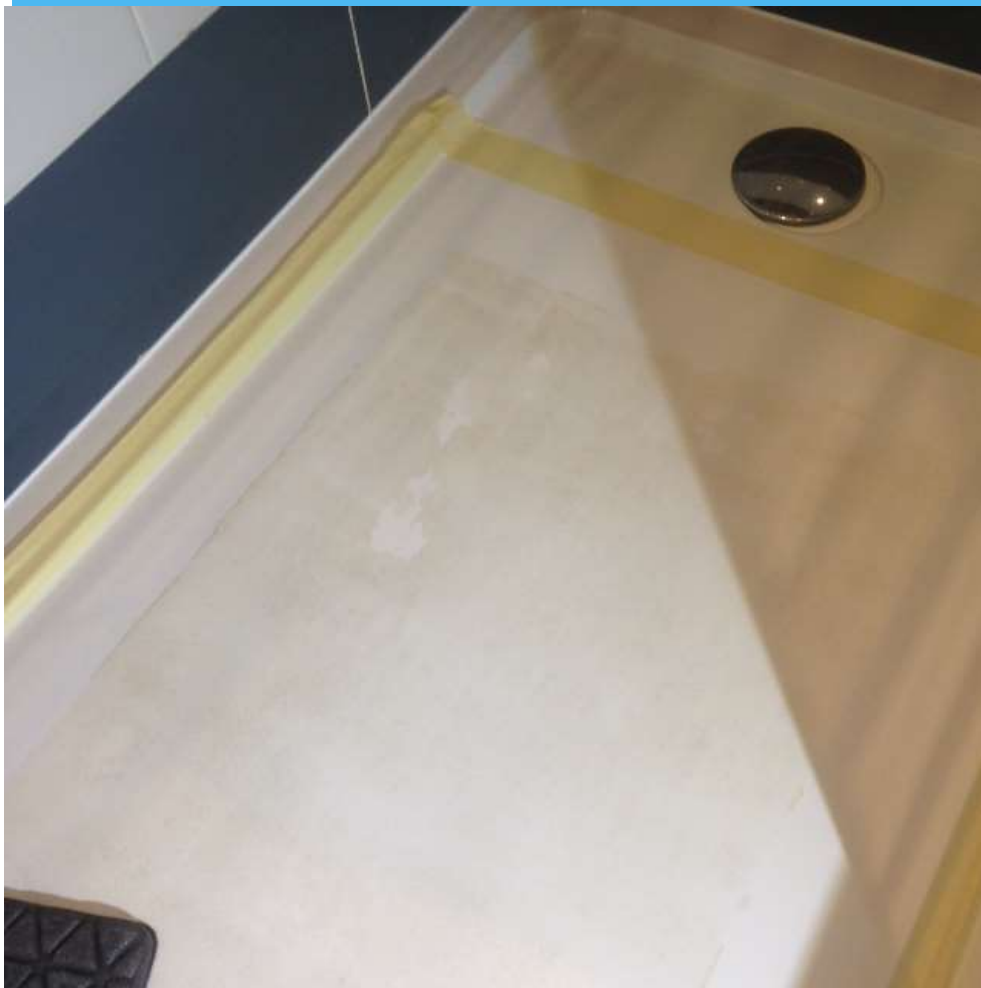
**AVANT**

**APRES**



# Traitement de baignoire acrylique

**APRES**








**AVANT**



# Stabi'Sol : le traitement des sols

Un traitement invisible mais particulièrement efficace

Résultat des tests de Stabi'Sol P130		
Bewertungs-Gruppen	Neigungswinkel	Grafik
R9	>3°-10°	
R10	>10°-19°	
R11	>19°-27°	
R12	>27°-35°	
R13	>35°	

DIN 51097		
Norme de glissance pour les pieds nus		
	CLASSE A	≥ 12°
	CLASSE B	≥ 18°
	CLASSE C	≥ 24°

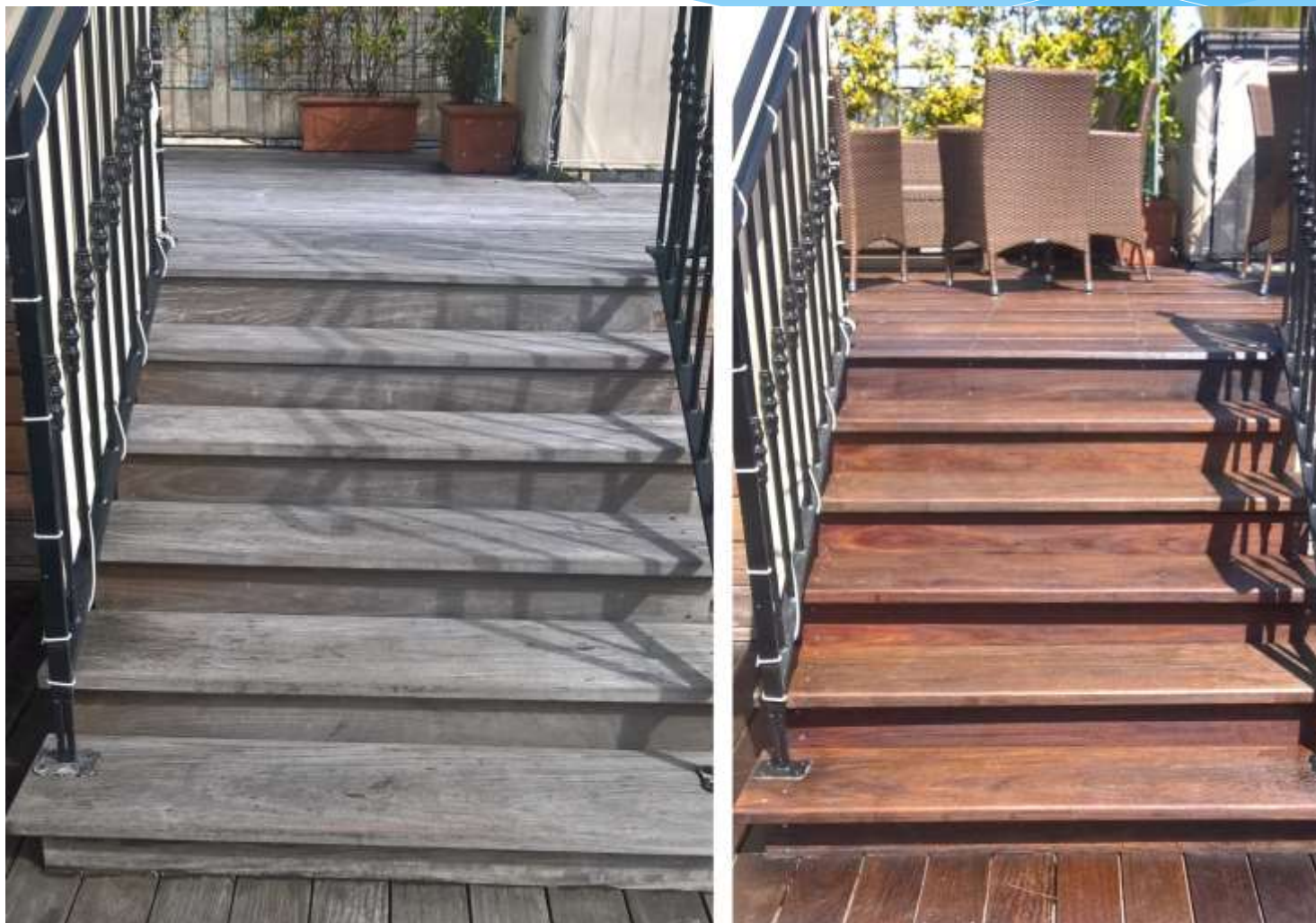
# TRAITEMENT ANTIDERAPANT D'UNE TERRASSE EN BOIS

## Phase 1 : Décapage en profondeur du bois





## Phase 2 : Résultat comparatifs avant /après le traitement (2 couches)



## Phase 2 (suite) : Résultat comparatifs avant /après le traitement (2 couches)



# QUELQUES REFERENCES DANS LES GRANDS HOTELS

