

Présentation des couvertures CYBER

Novembre 2018



Lari Lehtonen
Responsable d'équipe Risque Cyber

INTRODUCTION

Quelques chiffres clefs

Cyber attaques

400-600Mds \$
pertes par an

2017

44% des entreprises
victime d'attaque cyber

1,7M de sites de
phishing créés par mois

60% des e-mails
sont des **spams**

Depuis RGPD

+ 50% de notification
à la CNIL

EXEMPLES D'ÉVÉNEMENTS CYBER

Secteur Hôtelier

Été 2018
Fast Booking

Fuite de données chez un prestataire de réservation en ligne, plusieurs hôteliers impactés

Octobre 2018
Groupe Radisson Blu

Fuite de données
Investigation en cours

Novembre 2015
Groupe STARWOOD

Intrusion illégale dans le SI de plusieurs hôtels en Amérique du nord visant à obtenir les données bancaires des clients.

Janvier 2017
Hôtel SEEHOTEL JAGERWIRT
Paralysie totale du SI, des réservations, des clés de chambres par cartes électroniques, des paiements via un ransomware. L'hôtel a décidé de payer les hackers.

Mars 2015
Groupe hôtelier Mandarin Oriental

Intrusion illégale dans leur système de paiement par cartes bancaires.

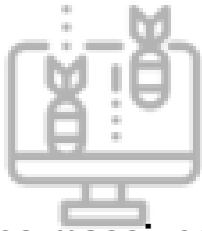
Aout-Décembre 2015
Groupe HYATT

Novembre 2015
Hôtels HILTON

Novembre 2014
Affaire « Dark hôtel »

LES ATTAQUES CYBER

Typologie d'attaques qui peuvent impacter vos métiers



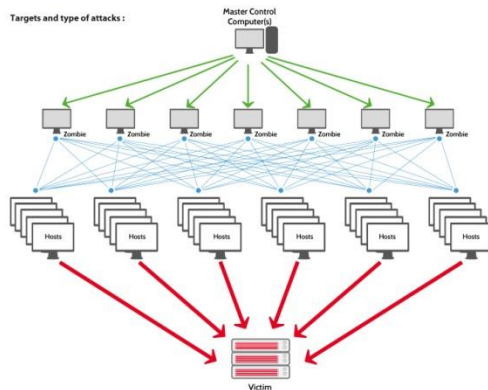
Attaques massives DDOS



Cyber ransomware



Fuite de données massives



Réservations, Logistique, Paiements, Fichiers internes, Données confidentielles internes, Données clients, Portes automatiques, Systèmes de sécurité de l'accueil du publique

RETOUR D'EXPERIENCE SINISTRES CYBER

Gestion des sinistres cyber par Marsh France

Etat des lieux en 2018

- Augmentation de **+ 71%** de sinistres cyber par rapport à l'année précédente
- Plus de **25 M€** pris en charge (sur une assiette de Prime en France estimée à 100M€)
- **87%** des sinistres cyber sont dus à des attaques malveillantes

Typologies de sinistres

- Déni de service / Cyber extorsion
- Cyber extorsion
- Attaques internes ciblées
- Fuite de données

Principales garanties activées du texte Cyber Marsh France

- Assistance (59%)
- Dommages, frais et pertes d'exploitation (activé pour la quasi totalité des sinistres – 100%)
- Responsabilité civile (24%)

- Importance de la Gestion de crise : gérer la situation et l'image
- Perte d'exploitation et frais sont les postes les plus importants
- Quelques min pour se faire pirater, plusieurs mois pour s'en remettre

QUELS RISQUES INFORMATIQUES POUR VOTRE HÔTEL?

Les conséquences d'une attaque cyber dans votre organisation

Attaque malveillante

Demande de rançon (n° 1 des sinistres assurés), Virus, Phishing...

Événement accidentel

Panne, bug informatique, erreur de l'employé

Votre Système informatique & données

Ordinateurs, site de réservation, système de commandes, données clients et de vos salariés, données financières

Impact opérationnel

Indisponibilité

Intégrité

Confidentialité

Impact financier



Actifs



Perte de chiffre d'affaires



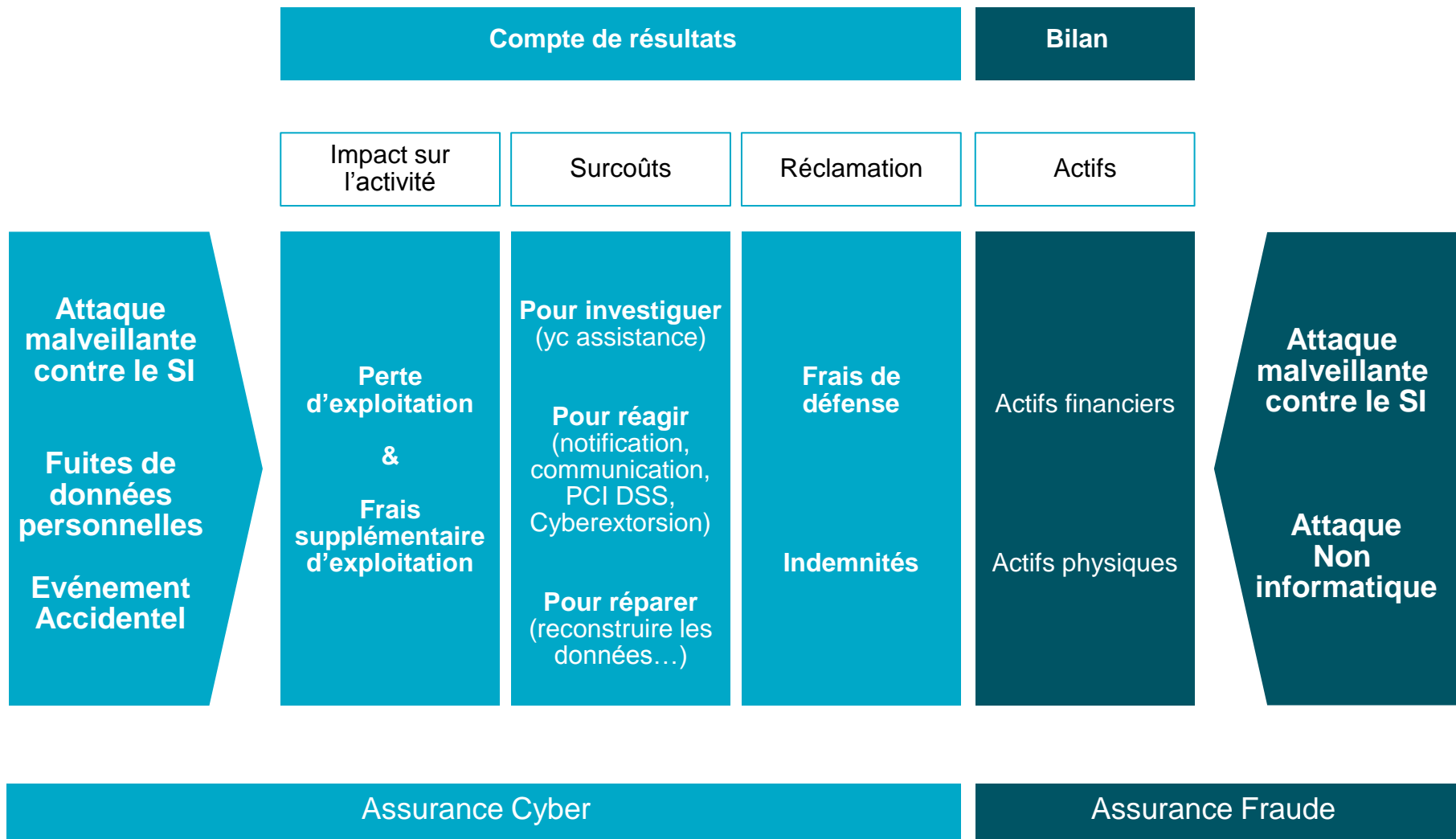
Frais et dépenses pour reprendre l'activité



Réclamation

COUVERTURES DES GARANTIES CYBER & FRAUDE

Une couverture à 360°



PLUS QU'UNE GARANTIE

Des services associés

Assurance

Perte d'exploitation

Frais

Réclamation

Détournement

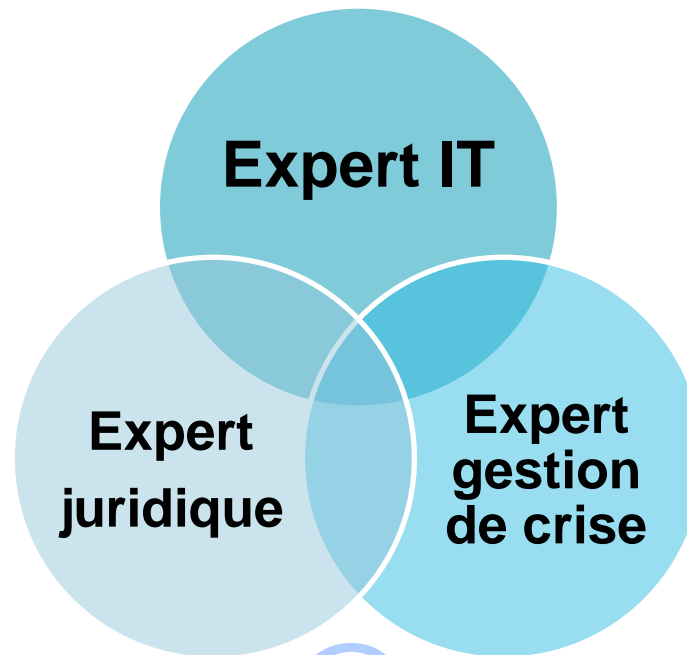
Service

Assistance

Prévention

LES PILIERS DE L'ASSISTANCE

Gérer au mieux l'événement Cyber dès le début



Cyber les approches proposées

Deux modes de souscriptions

Souscription traditionnelle

Cahier des charges pour les assureurs

Présenter son risque au assureurs

Offres assureurs

Prise de garantie

Ou

Souscription simplifiée

Cotations sans donner d'information

Simplicité et rapidité

Cahier des charges pour les assureurs

Offres assureurs

Prise de garantie

Présenter son risque à un assureur

COMBIEN ÇA COUTE ?

Cyber

Rate On Line
0,6% à 0,9%

Soit :
1M€ de garantie pour 6.000/9.000€

Cyber / Fraude

Rate On Line
1% à 1,4%

Soit :
1M€ de garantie pour 10K/14.000€

EN CONCLUSION

Un accompagnement unique

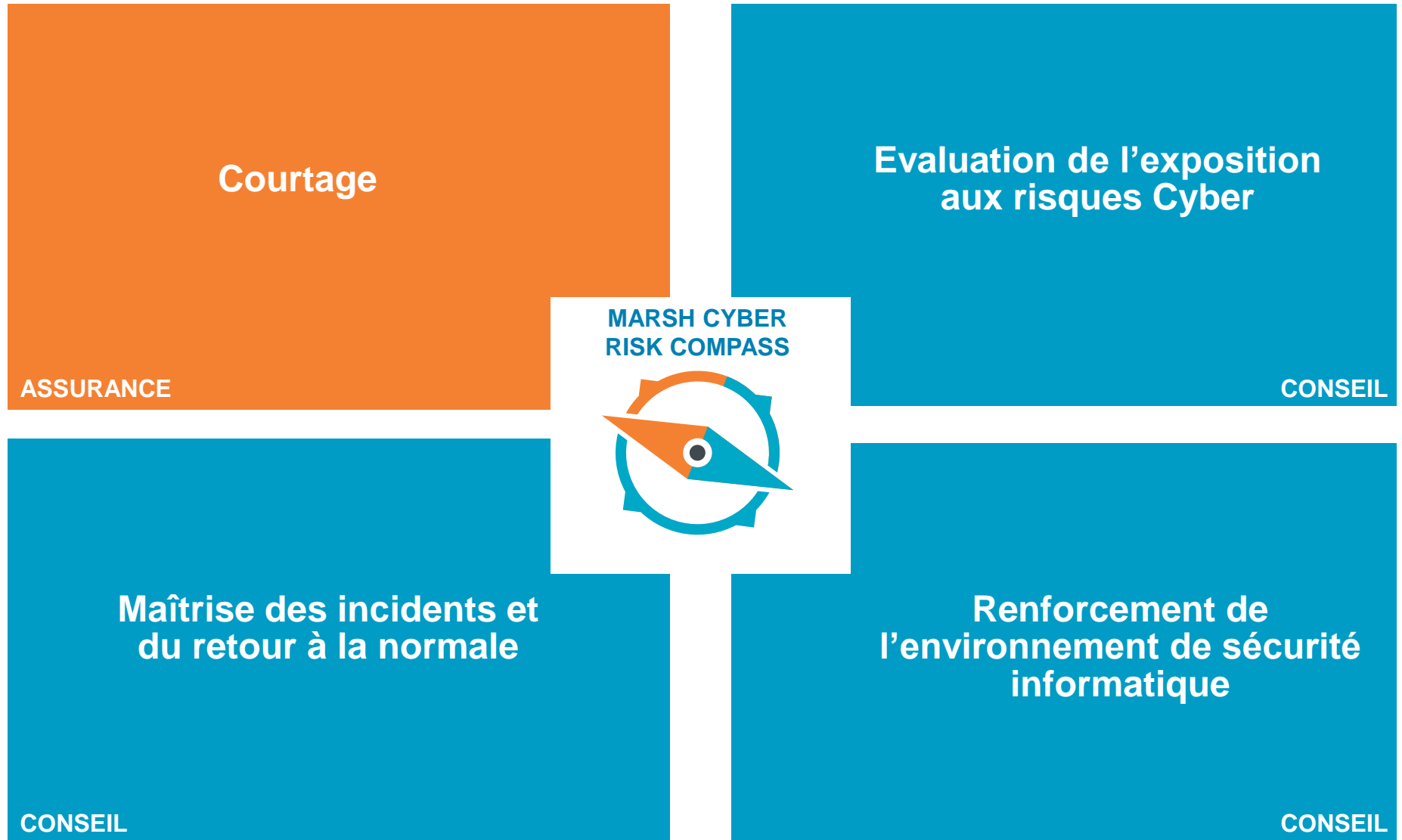
1. Des conditions uniques construite pour votre secteur d'activité

2. Souscription simplifiée : sans questionnaire

3. Des équipes dédiés

Quelles sont les réponses que Marsh peut vous apporter?

Marsh Cyber Risk Compass



Contact

Véronique Fresnel - Chargée de clientèle – Département Corporate

+33 (0) 1.41.34.51.32 | +33 (0) 6.14.49.11.74

veronique.fresnel@marsh.com



MARSH S.A.S.

Société de courtage d'assurances - Société par Actions Simplifiée

Capital 5.807.566,00 Euros - RCS Nanterre : 572 174 415 - n° ORIAS 07 001 037 - www.orias.fr

n° TVA intra-communautaire : FR 05 572 174 415

Siège social : Tour Ariane - 5, Place des Pyramides - 92800 Puteaux

Assurance de responsabilité civile professionnelle et Garantie financière conformes aux articles L512.6 et L512.7 du code des assurances