



L'impact des Evenements Sportifs

Club des Dirigeants de l' Hôtellerie Internationale et de Prestige
20 mars 2019

Aoife Roche – Directrice, Comptes Clients



aroche@str.com



[@STR_Data](https://twitter.com/STR_Data)

© 2017 STR, Inc. All Rights Reserved.

Any reprint, use or republication of all or a part of this presentation without the prior written approval of STR, Inc. or STR Global, Ltd. trading as STR (collectively "STR") is strictly prohibited. Any such reproduction shall specifically credit STR as the source. This presentation is based on data collected by STR. No strategic advice or marketing recommendation is intended or implied.



Bienvenue chez dSTAR.

Notre nouveau rapport numérique STAR a été conçu pour optimiser la façon dont vous visualisez et analysez les données.

La plateforme propose un large éventail d'affichages dynamiques pour contrôler la performance de votre hôtel face à la concurrence.

Ces affichages ont été pensés pour vous servir, et vous aider à rapidement comprendre quelles informations sont essentielles à votre stratégie commerciale.



Abonnement STR

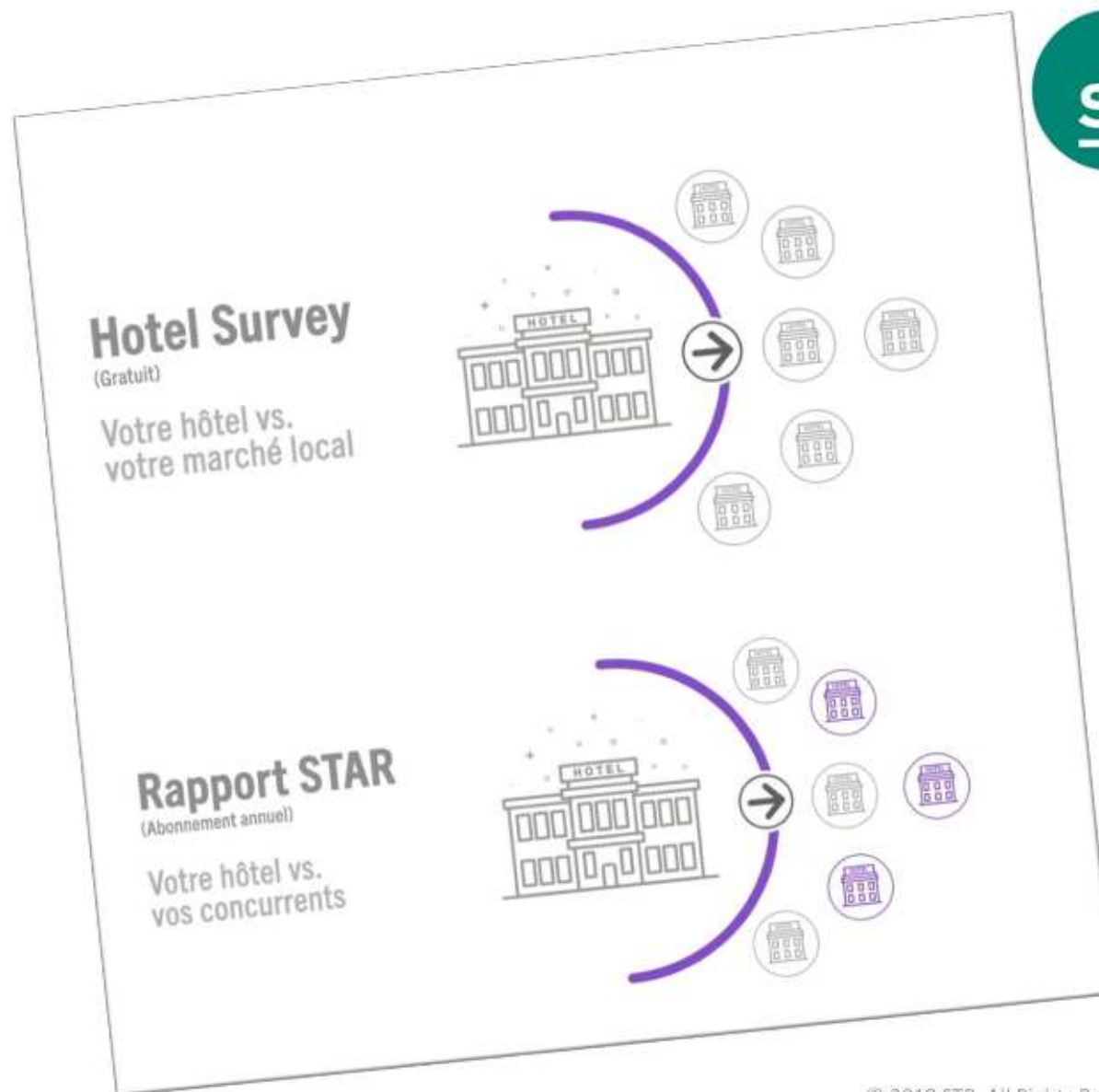
Alix Dehaze

Responsable des Ventes

Tel: +33 (0) 1 70 83 24 90

Mob: +44 (0) 7464 498299

Email: adehaze@str.com



Agenda



- **STR - Qui Sommes Nous?**
- **Baromètre Global**
- **Baromètre Europe**
- **Baromètre France et Paris**
- **Performance hôtelière lors des JO précédents**

STR, depuis 1985



62,000
hotel customers
globally (properties)



8.2 million
rooms on the platform



Data from
180 countries



Présence de STR – 62,000 hôtels participants

Hôtels & Chambres d'hôtel, Février 2019

In Extenso
Tourisme, Culture & Hôtellerie

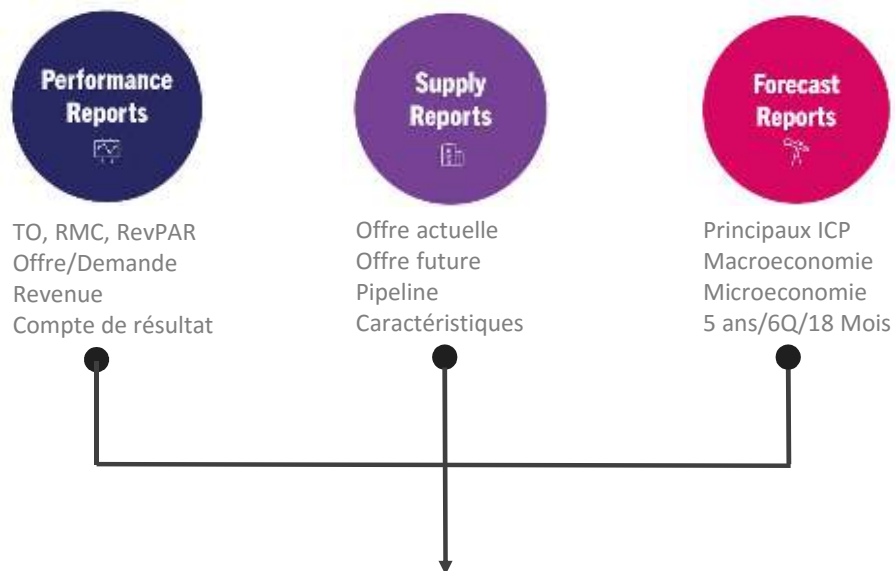


STR – Présence Globale



Présence de STR – Notre échantillon

In Extenso
Tourisme, Culture & Hôtellerie



Un échantillon plus robuste en France, grâce au partenariat In Extenso:



+2.1K hôtels
+157k Chambres d'hôtel
+52 marchés et sous marchés



Nos Services



Research Studies

- Whitepapers
- Event Impact
- Regional Performance Reviews
- Ad Hoc studies



Analysis

- Compression
- Day of Week
- Event Impact
- Bespoke client reporting

Performance Reports



- Occ, ADR, RevPAR
- Supply/Demand
- Revenue
- P&L



Supply Reports

- Existing supply
- Future supply
- Pipeline
- Characteristics

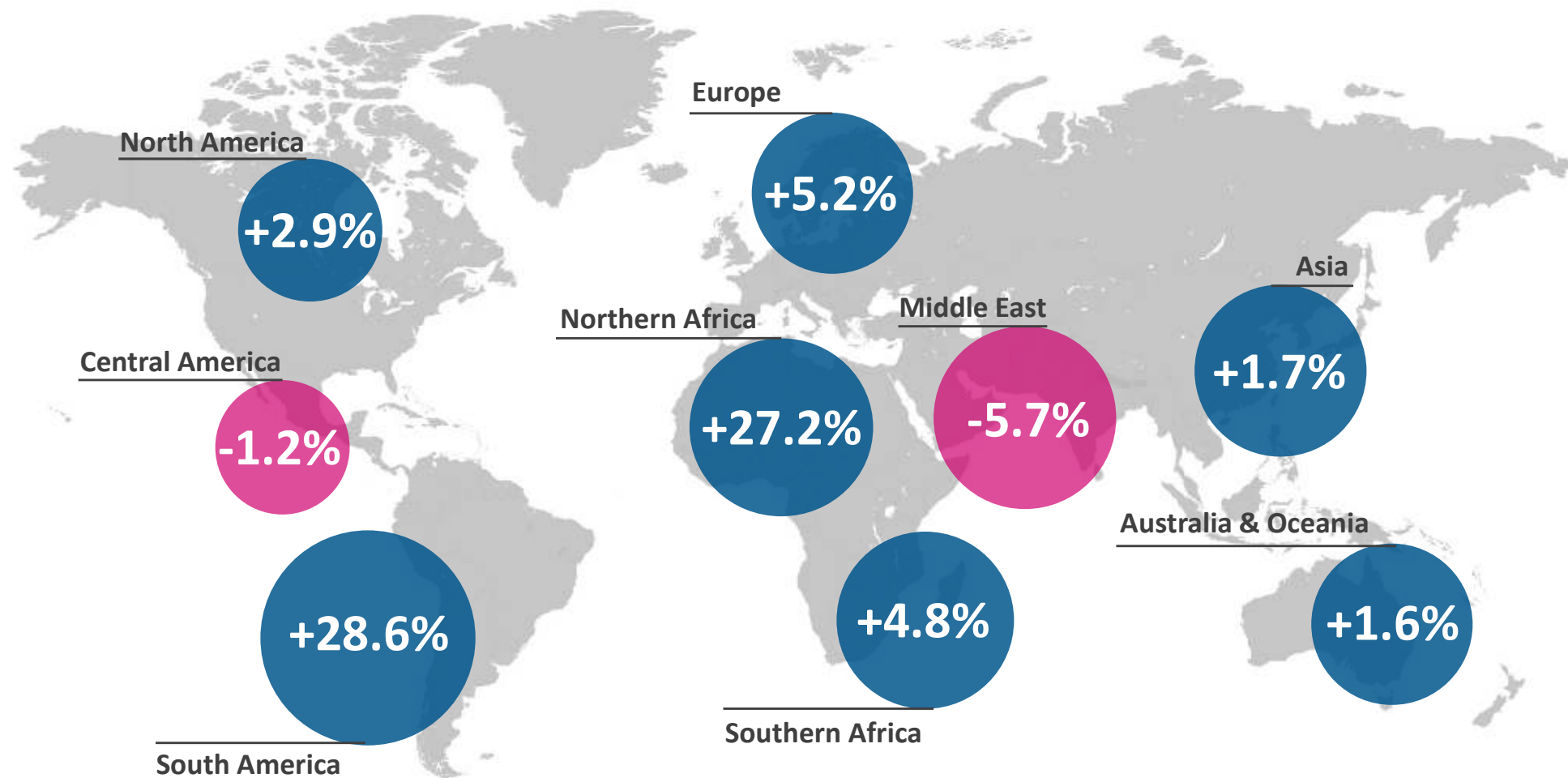


Forecast Reports

- Main KPIs
- Macro economic input
- Micro economic input
- 5 years/6 quarters/18 months

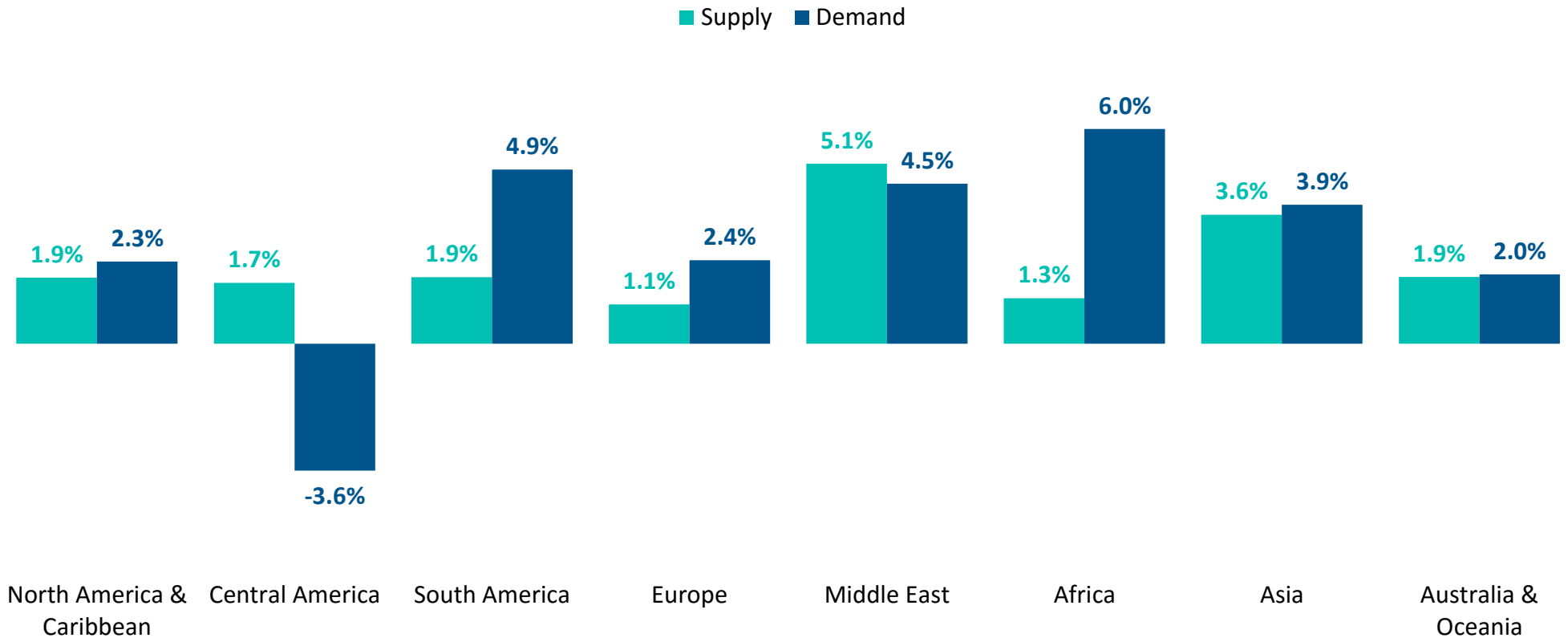
Variation du RevPAR

USD, Europe en EUR, Monnaie Constante, Décembre YTD 2018



Une forte demande enregistrée, hors l'Amérique Central

Variation Offre et Demande, Décembre YTD 2018



Europe continue de connaître une croissance positive

Europe – Monnaie Constante, EUR, Decembre YTD 2018



72.39%

Occupancy

+1.2%

112.4

ADR

+3.9%

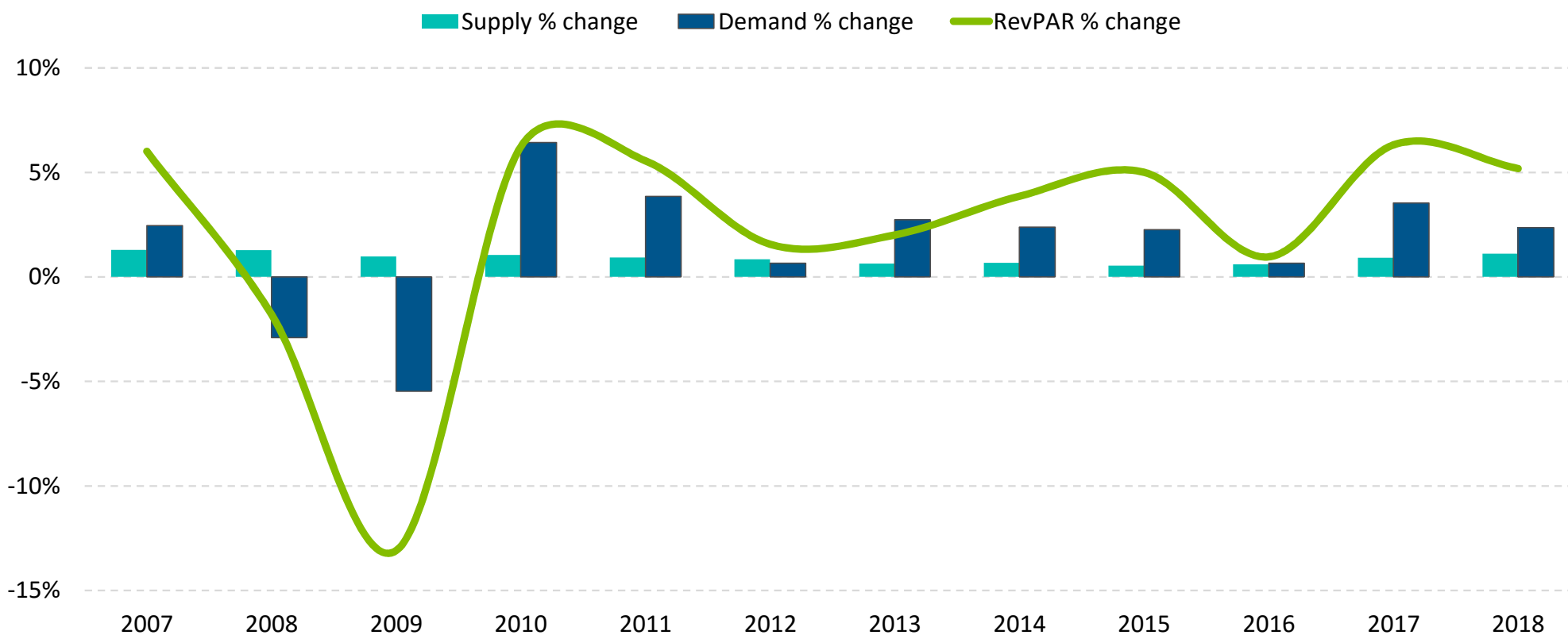
81.4

RevPAR

+5.2%

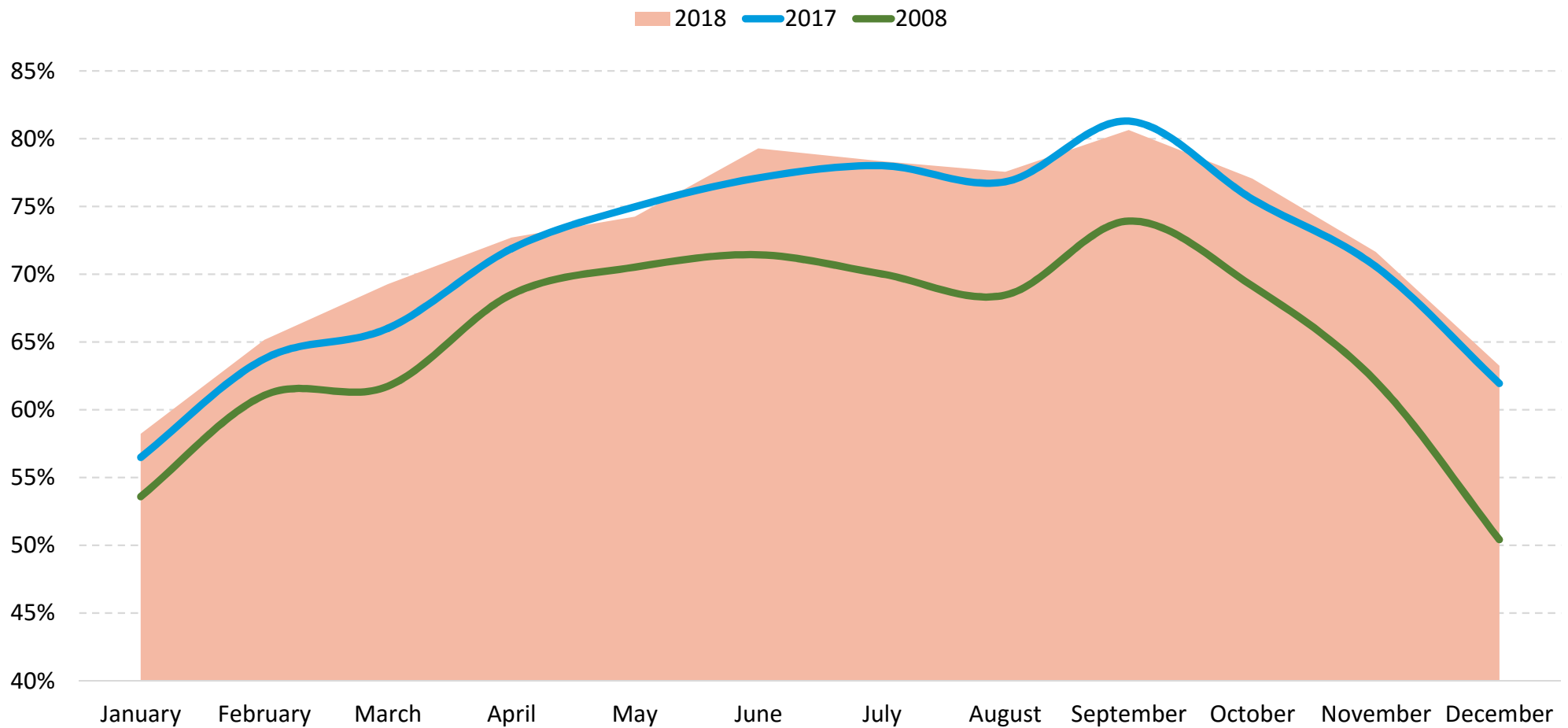
2018 marque la 9ème année consécutive de croissance

Variation Offre, Demande & RevPAR, Monnaie Constante, Décembre YTD 2018



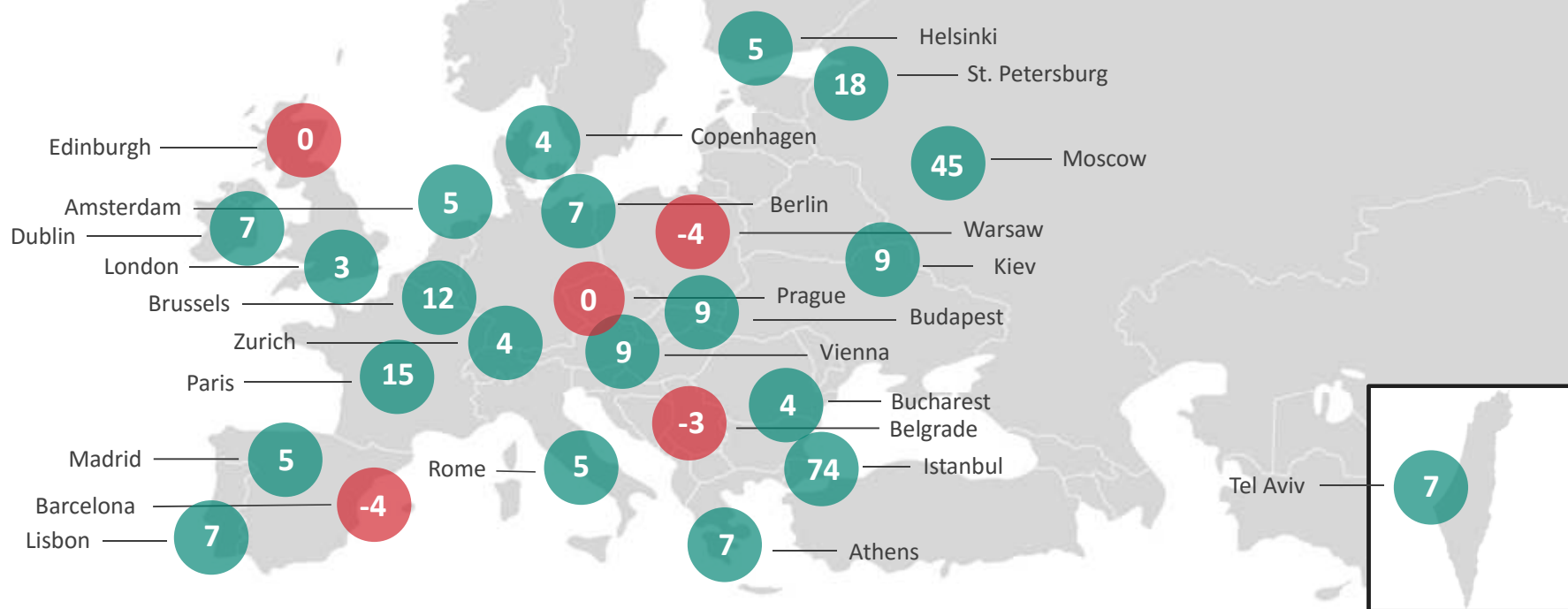
Une Hausse du TO (Croissance de 10% par rapport a 2008)

Taux d'occupation, Décembre YTD 2008, 2017 & 2018



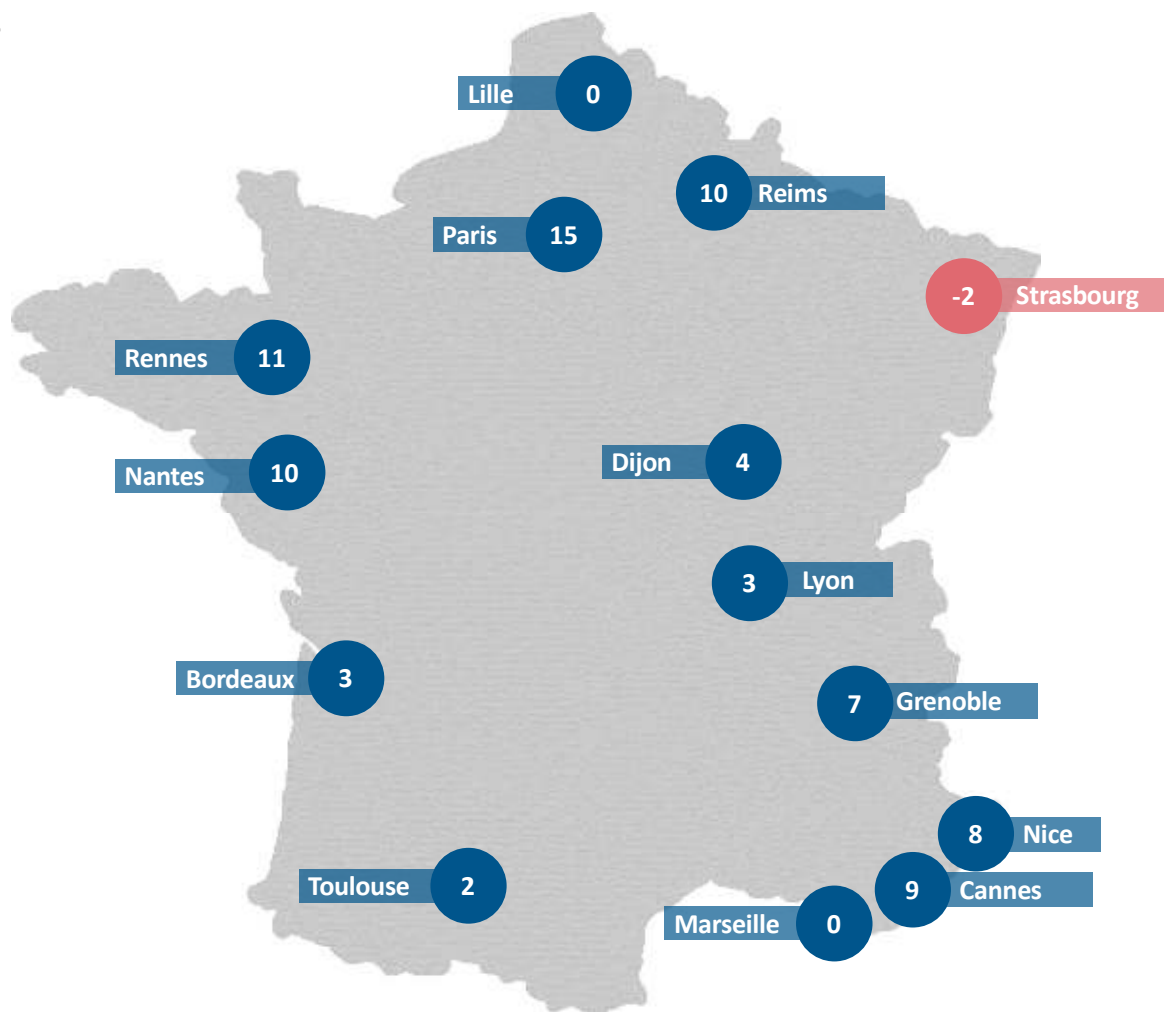
Baromètre Europe

Europe – Variation RevPAR, Monnaie Constante, Décembre YTD 2018



Baromètre France

Variation du RevPAR – monnaie locale
Décembre YTD 2018



Et la performance à Paris?

Paris & Paris Luxe – Indice de performance

EUR, Décembre 2018 YTD

In Extenso
Tourisme, Culture & Hôtellerie

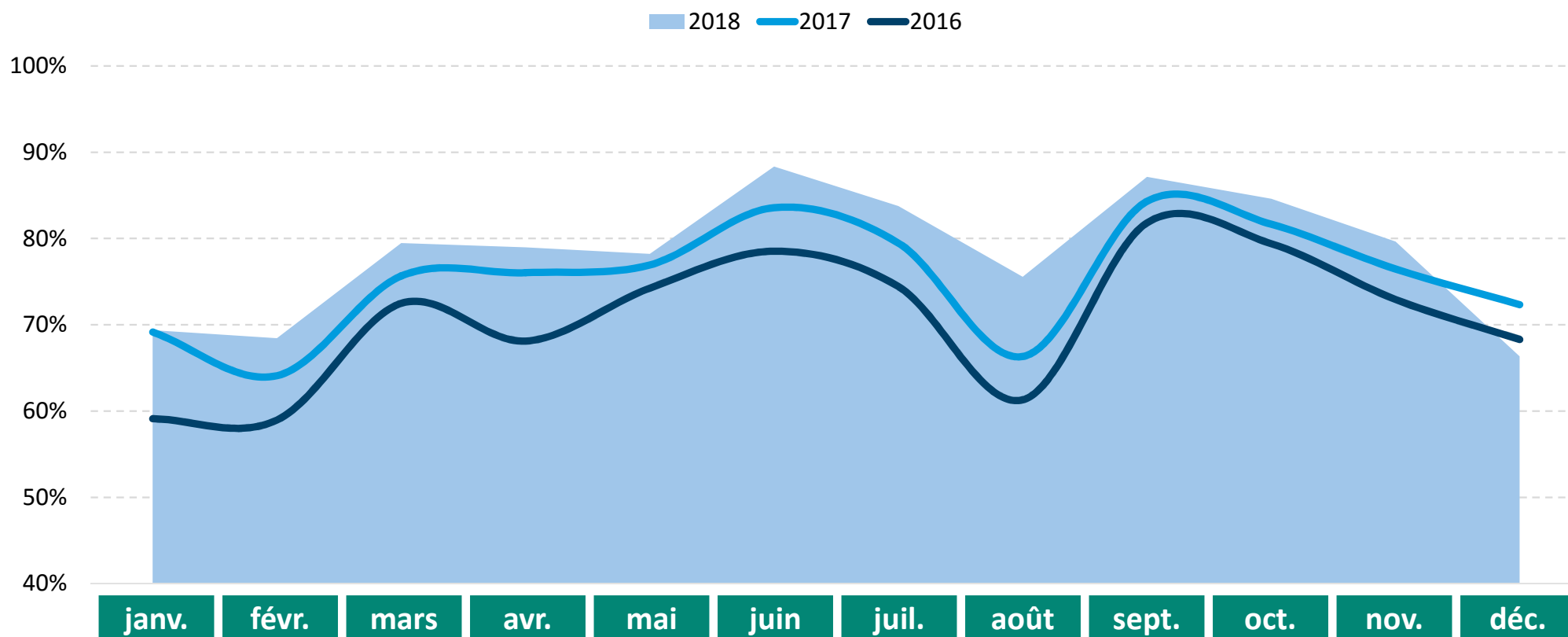


Paris	78%	€217	€170
Paris Luxe	65%	€614	€397
Taux d'occupation		Prix moyen	RevPAR
+3.7%		+11.0%	+15.1%
+0.4%		+7.9%	+8.4%

Taux d'occupation en croissance d'année en année

Paris – Taux d'occupation mensuel
Janvier 2016 – Décembre 2018

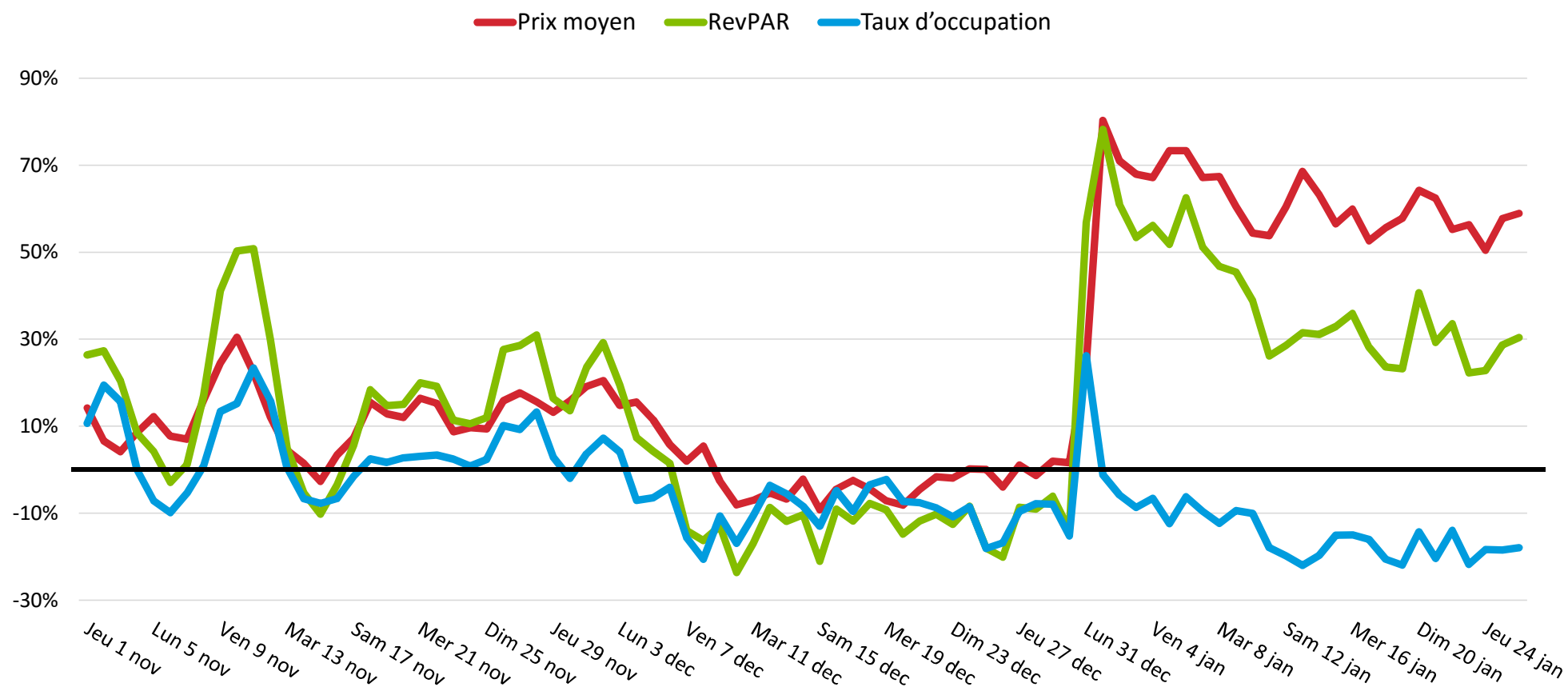
In Extenso
Tourisme, Culture & Hôtellerie



L'impact des Gilets Jaunes 2018/2019

Taux d'occupation, Prix moyen, RevPAR variation en %, EUR
1 novembre 2018 au 26 janvier 2019

In Extenso
Tourisme, Culture & Hôtellerie



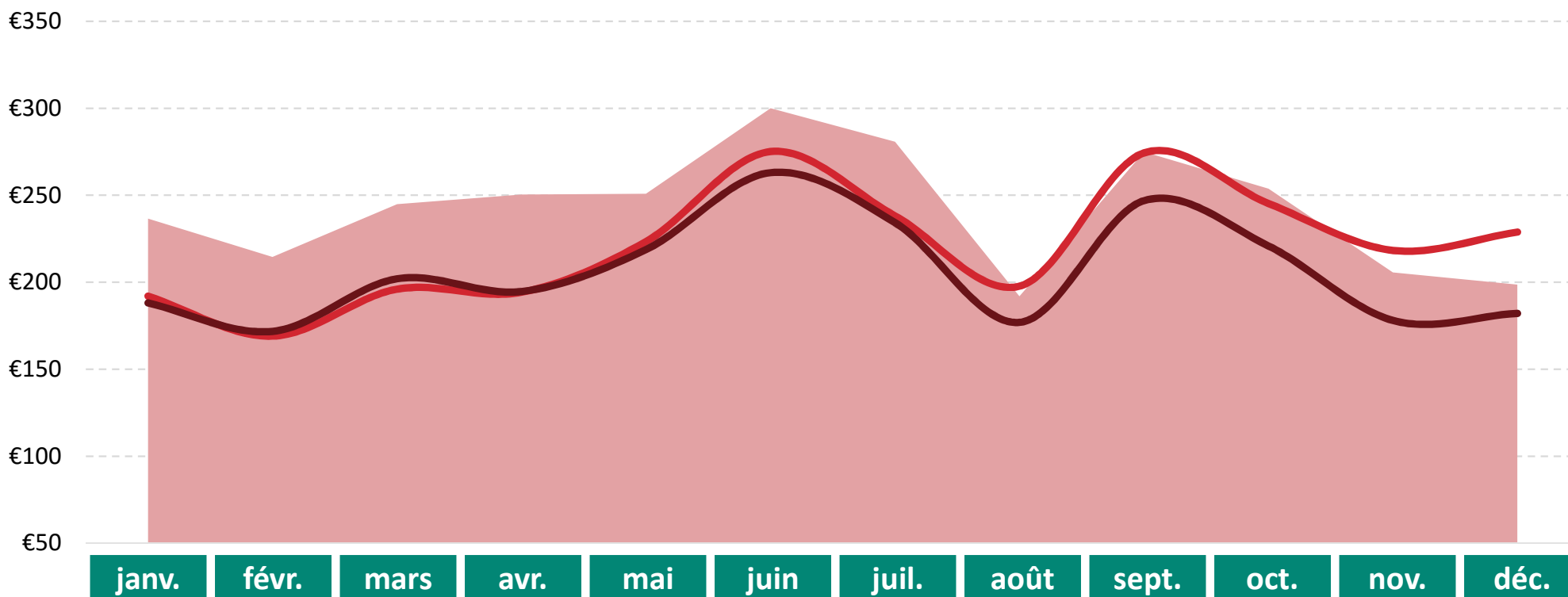
2018 le prix moyen est solide

Paris – Prix moyen mensuel
EUR, Janvier 2016 – Décembre 2018

In Extenso
Tourisme, Culture & Hôtellerie

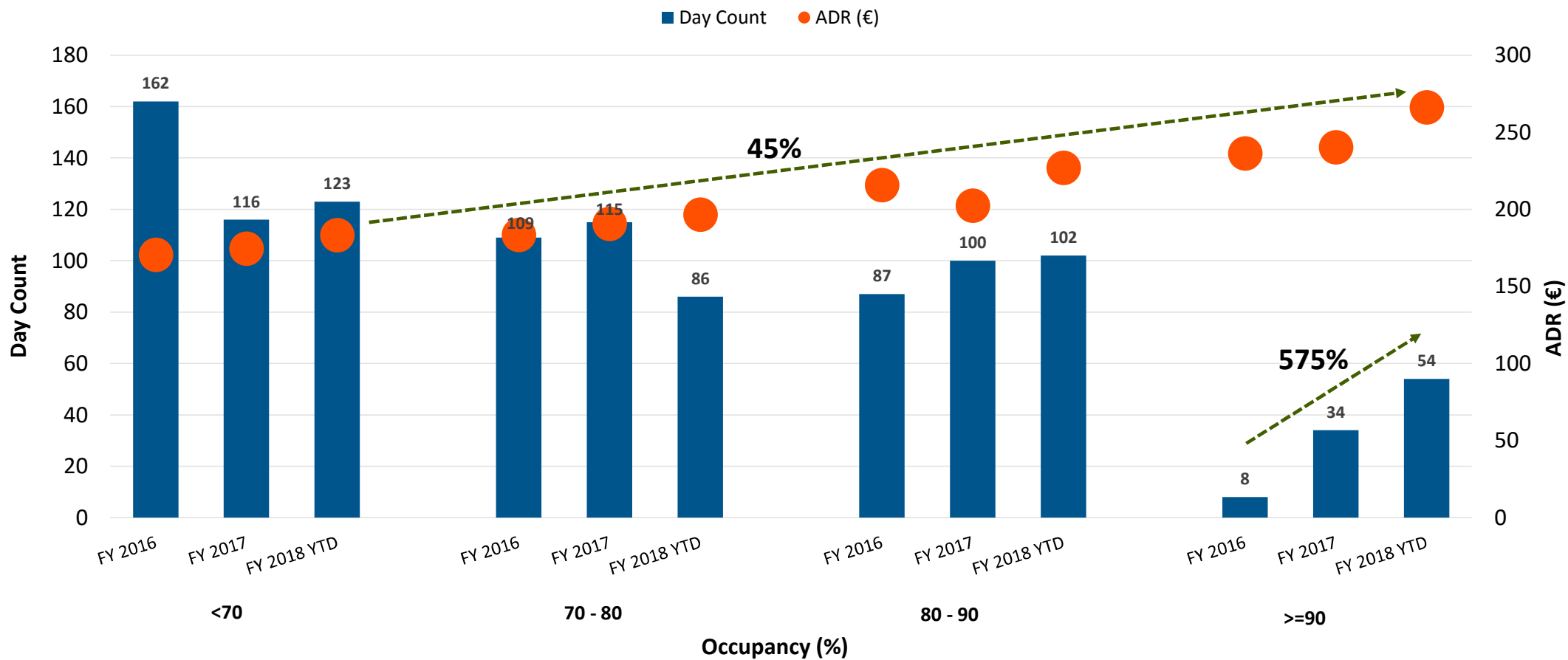


2018 2017 2016



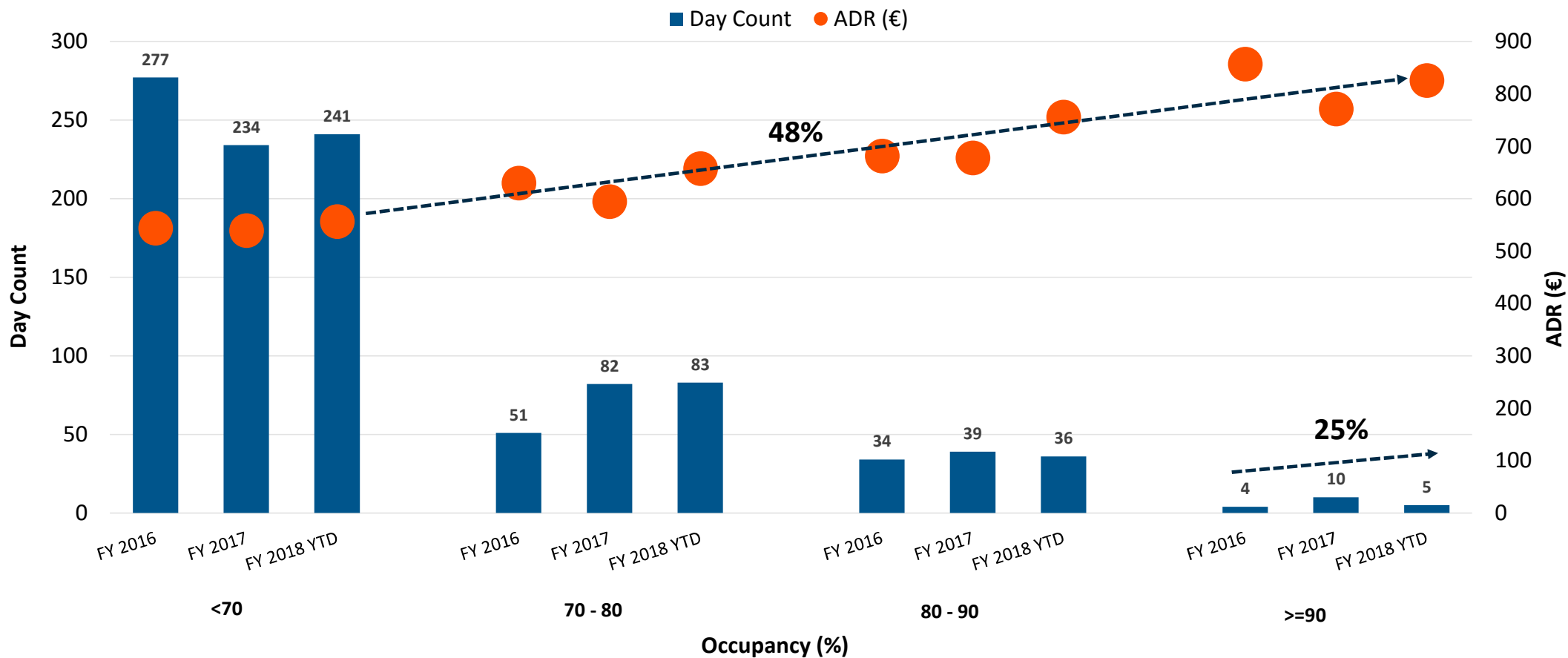
Analyse de compression

Une forte diminution du nombre de nuitées avec un taux d'occupation <70%



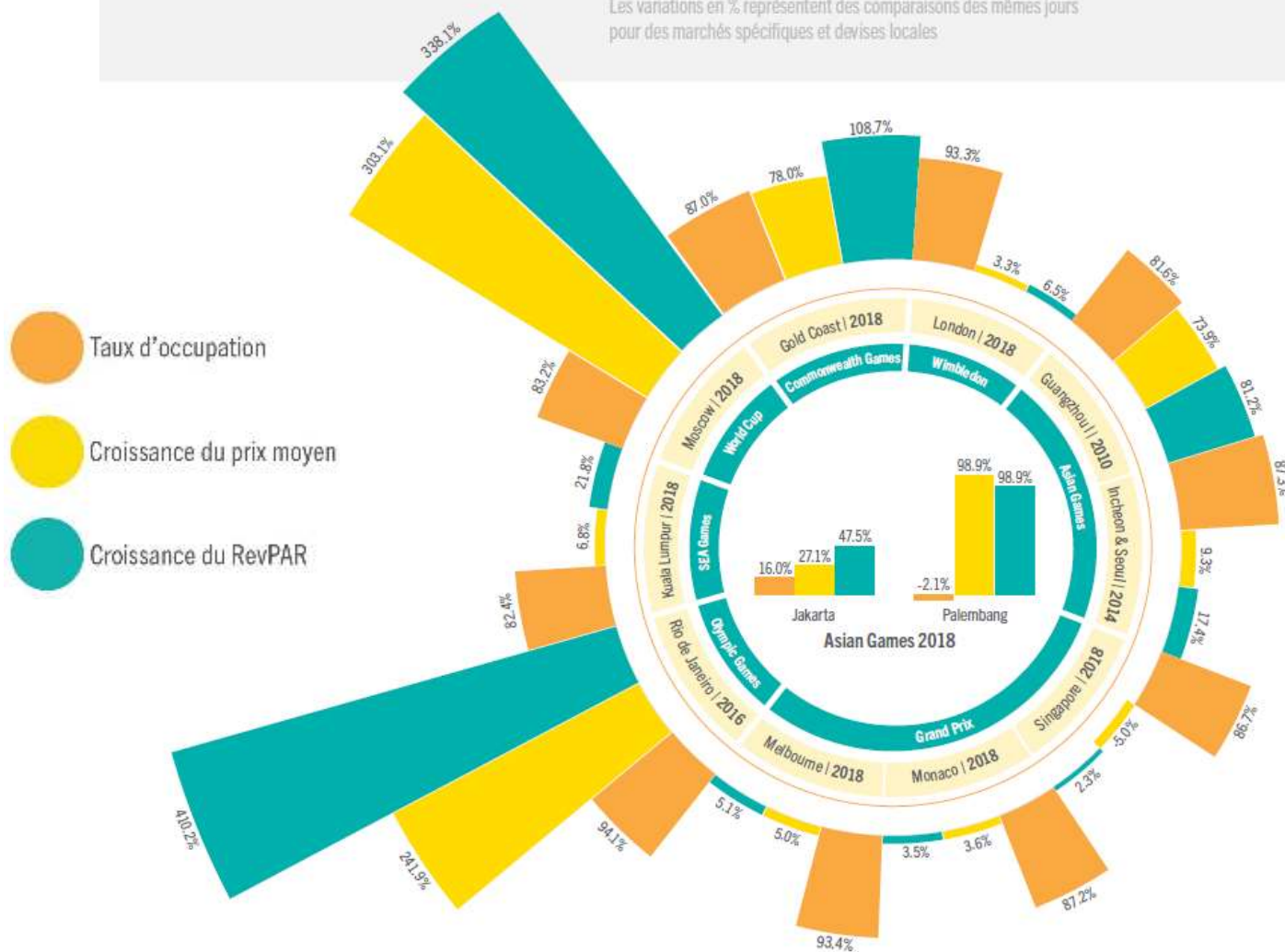
Analyse de compression – Paris Luxe

Une diminution du nombre de nuitées avec un taux d'occupation <70%



Impact des grands évènements sportifs sur l'hôtellerie

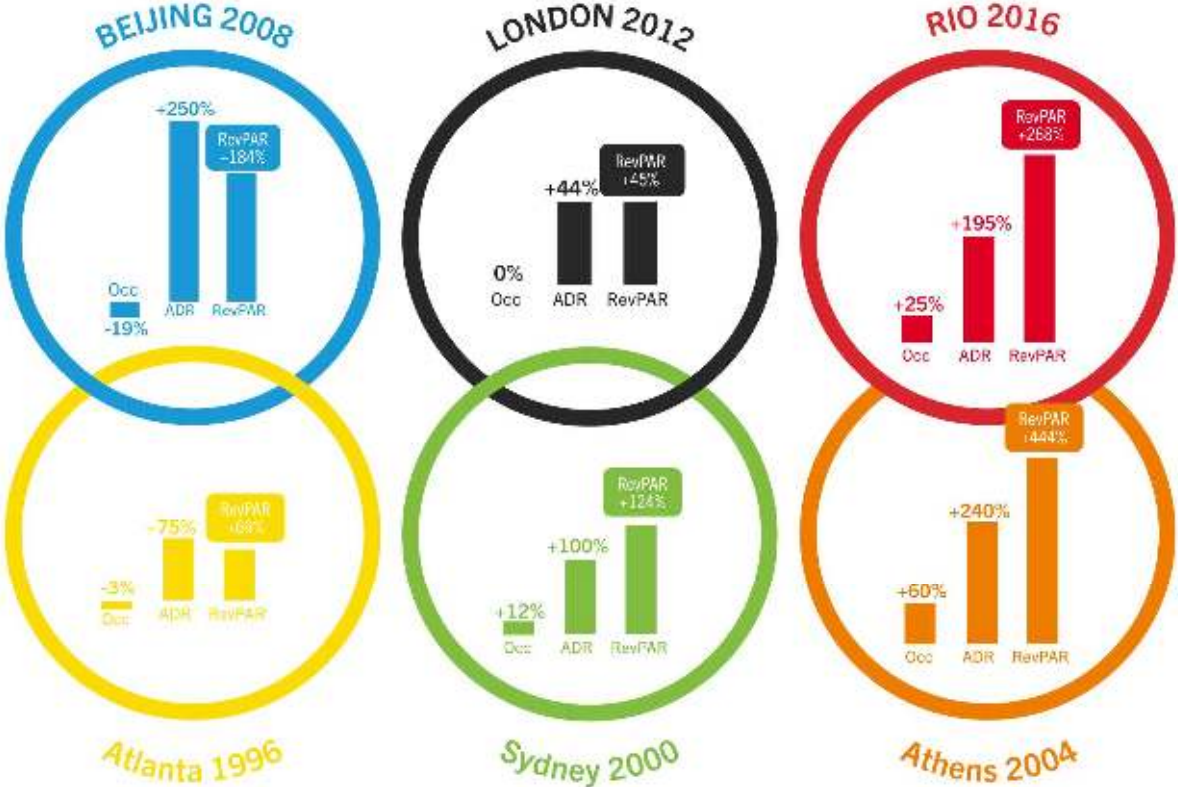
Les variations en % représentent des comparaisons des mêmes jours pour des marchés spécifiques et devises locales





Résultats de la période des Jeux Olympiques et Paralympiques

Variation TO et PMC, monnaie locale



*STR hotel performance data refers to the months when the event took place.

Résultats de fin d'année des villes Olympiques

Variation offre et demande



Atlanta 96'

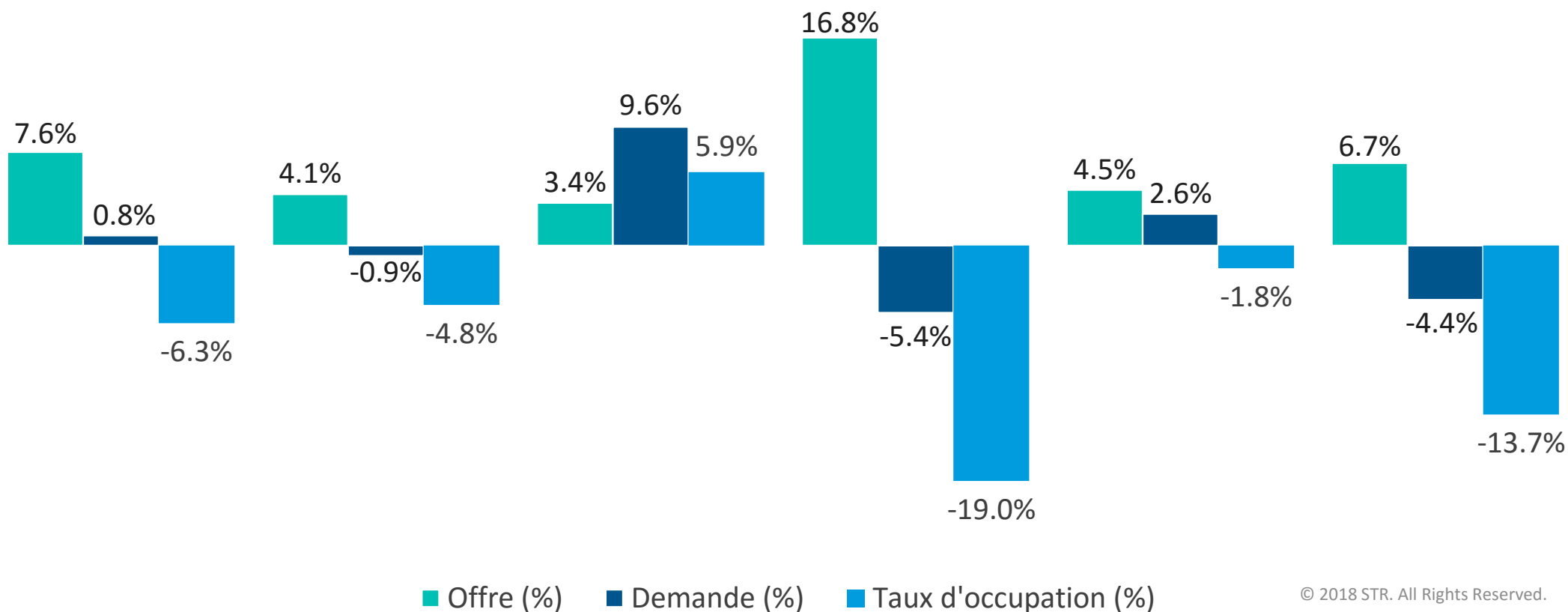
Sydney 00'

Athens 04'

Beijing 08'

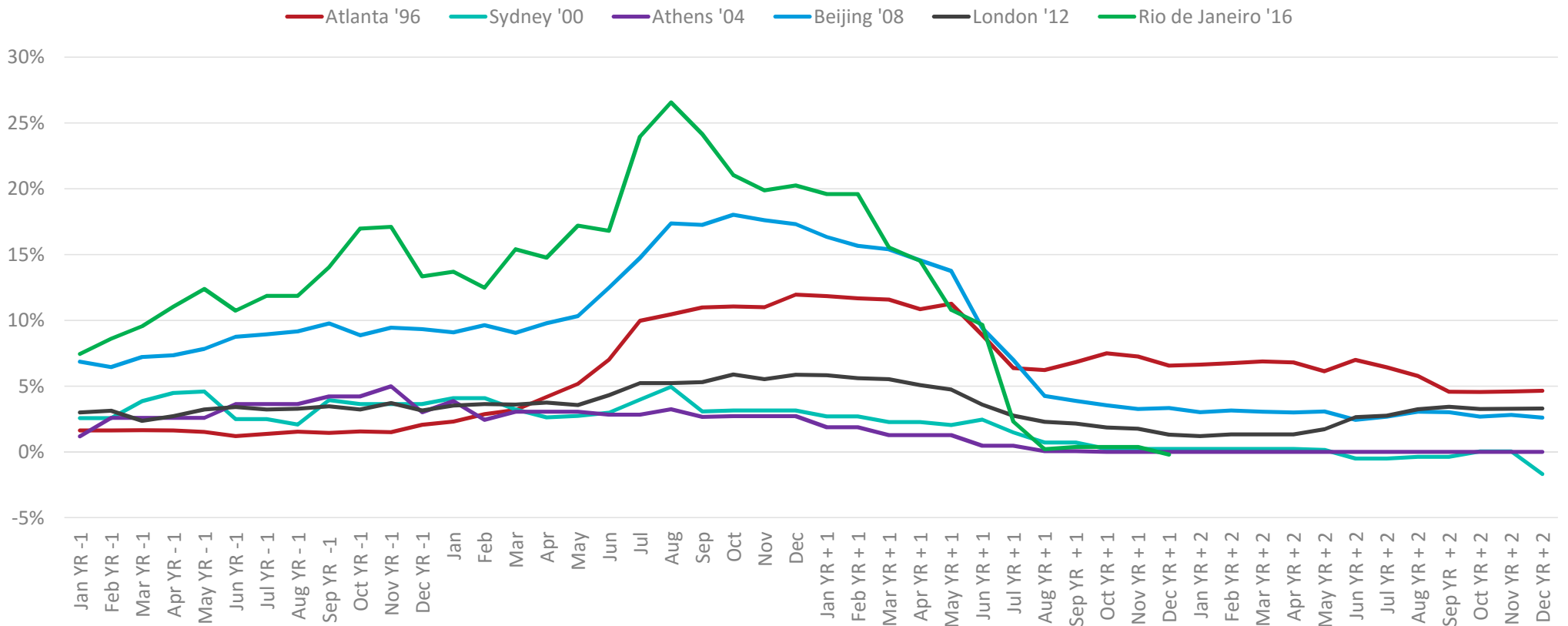
London 12'

Rio 16'



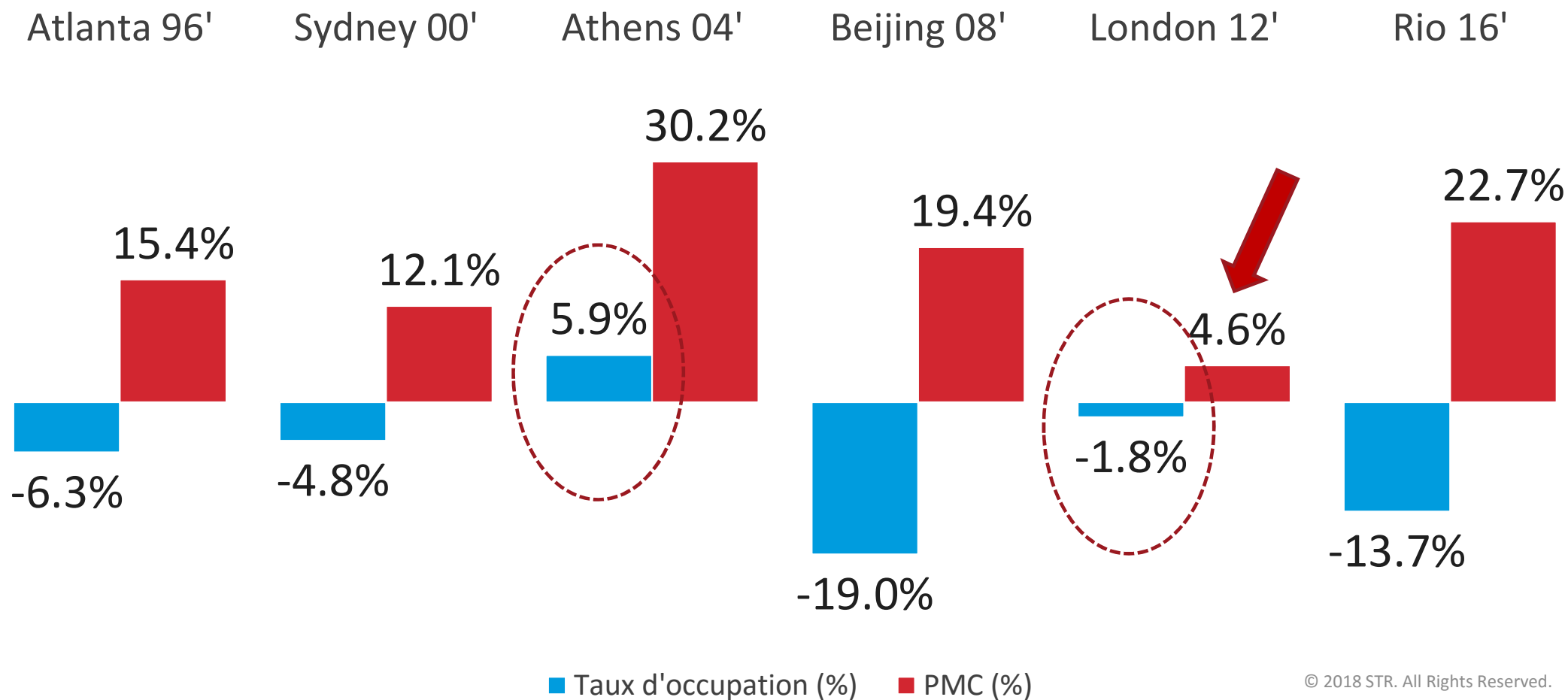
Croissance de l'offre pour les villes olympiques

Variation Offre %



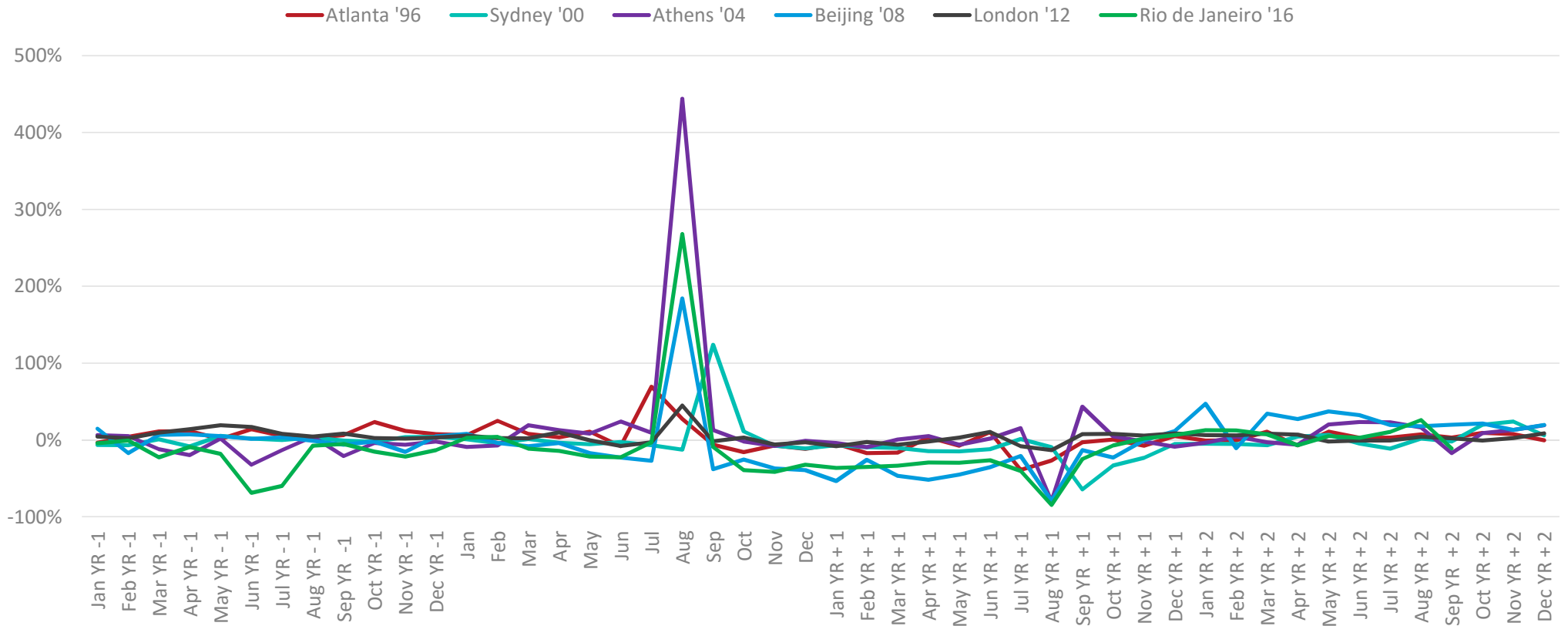
Résultats de fin d'année des villes Olympiques

Variation TO et PMC, monnaie locale



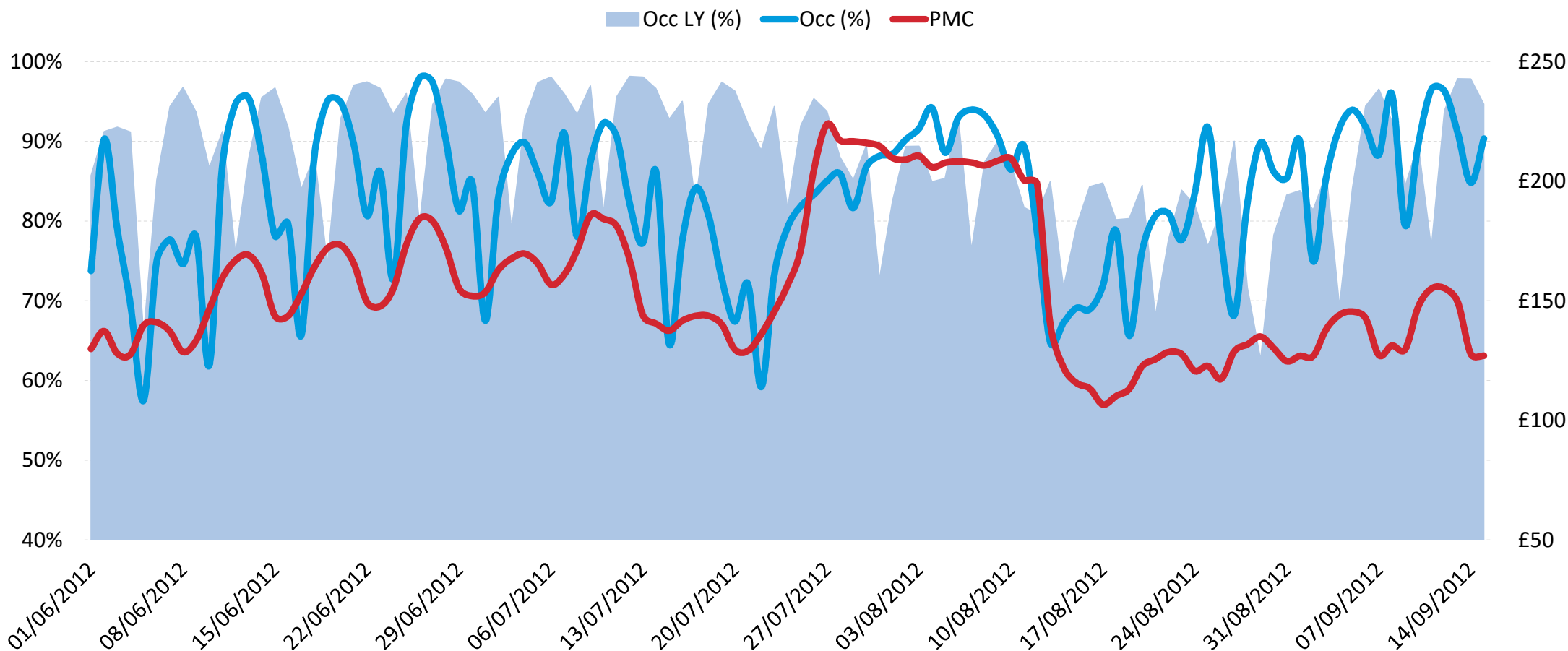
Attendez-vous à une rampe pour les villes Olympiques

Variation RevPAR %, monnaie locale



Performance journalière à Londres avant et après les JO

Nombres absolus, monnaie locale



Jeux Olympiques- Londres (Luxe)

Variances journalières



TO
+28%

PM
+100%



Merci!

Club des Dirigeants de l'Hotellerie Internationale et de Prestige
20 mars 2019



aroche@str.com



[@STR_Data](https://twitter.com/STR_Data)

© 2017 STR, Inc. All Rights Reserved.

Any reprint, use or republication of all or a part of this presentation without the prior written approval of STR, Inc. or STR Global, Ltd. trading as STR (collectively "STR") is strictly prohibited. Any such reproduction shall specifically credit STR as the source. This presentation is based on data collected by STR. No strategic advice or marketing recommendation is intended or implied.