



SOLUTION DE PAIEMENT PAR EMAIL – PAR SMS **Logiciel de reconciliation multi-canal**

ingenico
ePayments

SOMMAIRE



Présentation du logiciel SécurConnect.....	2
Module PayConnect - paiement email et sms.....	4
Principe de fonctionnement	6
Méthodes et moyens de paiement.....	7
Exemples de scénario.....	8
Références	11
Contacts.....	12



SécurConnect - INTERFACE DE RECONCILIATION



SécurConnect présente les données d'une manière plus lisible pour les clients hôteliers

The interface displays a reconciliation table with the following columns: CLIENT, CLASSE, RUBS, DIVERS, JCB, AMEX, DOC, JOURNAL GLOBAL, RECONCILIATION, and LISTE DES REMISES. The table contains multiple rows of transaction data with various amounts and dates.

The 'Coût Annuel' table shows the following data:

RUBS	Libellé	Groupes	Total Groupes
001	Prévision/Gauche	Hébergement	000 - Réception
002	Prévision/Droite	Hébergement	000 - Réception
003	Prévision/Office	Hébergement	004 - Back Office
004	Prévision/Office	Hébergement	005 - Front Office
005	Prévision/Office	Hébergement	006 - Réception
006	Prévision/Office	Hébergement	007 - Réception
007	Prévision/Office	Hébergement	008 - Réception
008	Prévision/Office	Hébergement	009 - Réception
009	Prévision/Office	Hébergement	010 - Réception
010	Prévision/Office	Hébergement	011 - Réception
011	Prévision/Office	Hébergement	012 - Réception
012	Prévision/Office	Hébergement	013 - Réception
013	Prévision/Office	Hébergement	014 - Réception
014	Prévision/Office	Hébergement	015 - Réception
015	Prévision/Office	Hébergement	016 - Réception
016	Prévision/Office	Hébergement	017 - Réception
017	Prévision/Office	Hébergement	018 - Réception
018	Prévision/Office	Hébergement	019 - Réception
019	Prévision/Office	Hébergement	020 - Réception
020	Prévision/Office	Hébergement	021 - Réception
021	Prévision/Office	Hébergement	022 - Réception
022	Prévision/Office	Hébergement	023 - Réception
023	Prévision/Office	Hébergement	024 - Réception
024	Prévision/Office	Hébergement	025 - Réception
025	Prévision/Office	Hébergement	026 - Réception
026	Prévision/Office	Hébergement	027 - Réception
027	Prévision/Office	Hébergement	028 - Réception
028	Prévision/Office	Hébergement	029 - Réception
029	Prévision/Office	Hébergement	030 - Réception
030	Prévision/Office	Hébergement	031 - Réception
031	Prévision/Office	Hébergement	032 - Réception
032	Prévision/Office	Hébergement	033 - Réception
033	Prévision/Office	Hébergement	034 - Réception
034	Prévision/Office	Hébergement	035 - Réception
035	Prévision/Office	Hébergement	036 - Réception
036	Prévision/Office	Hébergement	037 - Réception
037	Prévision/Office	Hébergement	038 - Réception
038	Prévision/Office	Hébergement	039 - Réception
039	Prévision/Office	Hébergement	040 - Réception
040	Prévision/Office	Hébergement	041 - Réception
041	Prévision/Office	Hébergement	042 - Réception
042	Prévision/Office	Hébergement	043 - Réception
043	Prévision/Office	Hébergement	044 - Réception
044	Prévision/Office	Hébergement	045 - Réception
045	Prévision/Office	Hébergement	046 - Réception
046	Prévision/Office	Hébergement	047 - Réception
047	Prévision/Office	Hébergement	048 - Réception
048	Prévision/Office	Hébergement	049 - Réception
049	Prévision/Office	Hébergement	050 - Réception
050	Prévision/Office	Hébergement	051 - Réception
051	Prévision/Office	Hébergement	052 - Réception
052	Prévision/Office	Hébergement	053 - Réception
053	Prévision/Office	Hébergement	054 - Réception
054	Prévision/Office	Hébergement	055 - Réception
055	Prévision/Office	Hébergement	056 - Réception
056	Prévision/Office	Hébergement	057 - Réception
057	Prévision/Office	Hébergement	058 - Réception
058	Prévision/Office	Hébergement	059 - Réception
059	Prévision/Office	Hébergement	060 - Réception
060	Prévision/Office	Hébergement	061 - Réception
061	Prévision/Office	Hébergement	062 - Réception
062	Prévision/Office	Hébergement	063 - Réception
063	Prévision/Office	Hébergement	064 - Réception
064	Prévision/Office	Hébergement	065 - Réception
065	Prévision/Office	Hébergement	066 - Réception
066	Prévision/Office	Hébergement	067 - Réception
067	Prévision/Office	Hébergement	068 - Réception
068	Prévision/Office	Hébergement	069 - Réception
069	Prévision/Office	Hébergement	070 - Réception
070	Prévision/Office	Hébergement	071 - Réception
071	Prévision/Office	Hébergement	072 - Réception
072	Prévision/Office	Hébergement	073 - Réception
073	Prévision/Office	Hébergement	074 - Réception
074	Prévision/Office	Hébergement	075 - Réception
075	Prévision/Office	Hébergement	076 - Réception
076	Prévision/Office	Hébergement	077 - Réception
077	Prévision/Office	Hébergement	078 - Réception
078	Prévision/Office	Hébergement	079 - Réception
079	Prévision/Office	Hébergement	080 - Réception
080	Prévision/Office	Hébergement	081 - Réception
081	Prévision/Office	Hébergement	082 - Réception
082	Prévision/Office	Hébergement	083 - Réception
083	Prévision/Office	Hébergement	084 - Réception
084	Prévision/Office	Hébergement	085 - Réception
085	Prévision/Office	Hébergement	086 - Réception
086	Prévision/Office	Hébergement	087 - Réception
087	Prévision/Office	Hébergement	088 - Réception
088	Prévision/Office	Hébergement	089 - Réception
089	Prévision/Office	Hébergement	090 - Réception
090	Prévision/Office	Hébergement	091 - Réception
091	Prévision/Office	Hébergement	092 - Réception
092	Prévision/Office	Hébergement	093 - Réception
093	Prévision/Office	Hébergement	094 - Réception
094	Prévision/Office	Hébergement	095 - Réception
095	Prévision/Office	Hébergement	096 - Réception
096	Prévision/Office	Hébergement	097 - Réception
097	Prévision/Office	Hébergement	098 - Réception
098	Prévision/Office	Hébergement	099 - Réception
099	Prévision/Office	Hébergement	100 - Réception



FONCTIONNALITE INCONTOURNABLE

Le rapprochement carte, une efficacité redoutable :

PMS actuellement compatible :

- ✓ Opéra (différentes versions)
- ✓ Protel
- ✓ Starlight
- ✓ OnQ
- ... sur développement

The screenshot displays the SECUR Connect interface for card reconciliation. At the top, there are date filters for 03/10/2014 from 05:21 to 23:50, a 'Go!' button, and a 'Base Locale Inactive' status. Below the filters, a table lists transactions with columns for ID, Date transaction, Identification, Folio, TRXcode, Libelle, Numéro PAN, ID Caissier Name, Montant PMS, and Montant TPE. The table contains 18 rows of data, including transactions for 'TPE Hébergement' and 'Regul Divers 9050'. At the bottom, there are controls for 'Visualisation de toutes les Transactions', 'Info PMS', '318 enregistrement', 'Délai paiement PMS/TPE' (set to 30 mn), 'Control Code PMS' (checked 'Activé'), and 'Charger Fichier PMS' (set to 'Depuis dossier ...'). Summary statistics at the bottom right show 'Ecart = 199,50 €', '54747,12 €', and '54547,62 €'.

ID	Date transaction	Identification	Folio	TRXcode	Libelle	Numéro PAN	ID Caissier Name	Montant PMS	Montant TPE
A1001	03/10/2014 06:33:33	TPE Hébergement (002)	DEBIT	9004 AMEX	*****2008	*****2008	[192] Adrian Hauke	258,95 €	258,95 €
A1001	03/10/2014 06:36:00	[223]	DEBIT	9004 American Express	*****2008	*****2008	[192] Adrian Hauke	258,95 €	258,95 €
A1002	03/10/2014 06:48:22	TPE Hébergement (003)	DEBIT	9012 CB_EMV	*****2111	*****2111	[206] Akram Tajari	139,00 €	139,00 €
A1002	03/10/2014 06:51:00	[9050] Regul Divers 9050	DEBIT	9012 Visa	*****2111	*****2111	[206] Akram Tajari	139,00 €	139,00 €
A1003	03/10/2014 06:54:43	TPE Hébergement (002)	DEBIT	9004 AMEX	*****1002	*****1002	[192] Adrian Hauke	254,35 €	254,35 €
A1003	03/10/2014 06:57:00	[301]	DEBIT	9004 American Express	*****1002	*****1002	[192] Adrian Hauke	254,35 €	254,35 €
A1004	03/10/2014 06:23:43	TPE Hébergement (001)	DEBIT	9013 CB_EMV	*****3517	*****3517	[192] Adrian Hauke	1329,69 €	1329,69 €
A1004	03/10/2014 06:26:00	[306] Aloïse Thomas Mr	DEBIT	9013 Mastercard	*****3517	*****3517	[192] Adrian Hauke	1329,69 €	1329,69 €
E1149	03/10/2014 06:28:59	TPE Hébergement (001)	CREDIT	9023 CB_VAD	*****3517	*****3517	[192] Adrian Hauke	1329,69 €	1329,69 €
E1149	03/10/2014 06:30:00	[306]	CREDIT	9023 CB_VAD	*****3517	*****3517	[192] Adrian Hauke	1329,69 €	1329,69 €
A1005	03/10/2014 06:40:02	TPE Hébergement (002)	DEBIT	9013 CB_EMV	*****8015	*****8015	[192] Adrian Hauke	-4,19 €	-4,19 €
A1005	03/10/2014 06:43:00	[140]	DEBIT	9013 Mastercard	*****8015	*****8015	[192] Adrian Hauke	-4,19 €	-4,19 €
A1006	03/10/2014 06:59:51	TPE Hébergement (003)	DEBIT	9013 Mastercard	*****8015	*****8015	[213] Antoine Bardu	92,70 €	92,70 €
A1007	03/10/2014 07:01:30	TPE Hébergement (002)	DEBIT	9023 CB_VAD	*****7331	*****7331	[198] Colette Berau	423,30 €	423,30 €
A1008	03/10/2014 07:03:00	[115]	DEBIT	9013 CB_EMV	*****2233	*****2233	[198] Colette Berau	567,44 €	567,44 €
A1008	03/10/2014 07:03:49	TPE Hébergement (001)	DEBIT	9023 Master Card - VAD	*****7331	*****7331	[198] Colette Berau	423,30 €	423,30 €
A1007	03/10/2014 07:04:00	[123]	DEBIT	9012 CB_EMV	*****9434	*****9434	[198] Colette Berau	423,30 €	423,30 €
A1008	03/10/2014 07:06:00	[310]	DEBIT	9013 Mastercard	*****2233	*****2233	[213] Antoine Bardu	6,00 €	6,00 €
A1008	03/10/2014 07:06:00	[310]	DEBIT	9012 Visa	*****9434	*****9434	[198] Colette Berau	6,00 €	6,00 €



PayConnect – UNE FONCTIONNALITE SECURISANTE



Module de paiement distant authentifié : La garantie de paiement.

Les paiements VAD ne sont plus réalisés par l'hôtel mais par le porteur de carte qui s'authentifie.

- La transaction ne peut plus être répudiée, les impayés des No shows sont supprimés
- La fraude du Third Party Paiement est impossible.

Génération d'emails :

- Par SMTP
- Par Pilotage Outlook
- Par opier/coller

Envoi par SMS

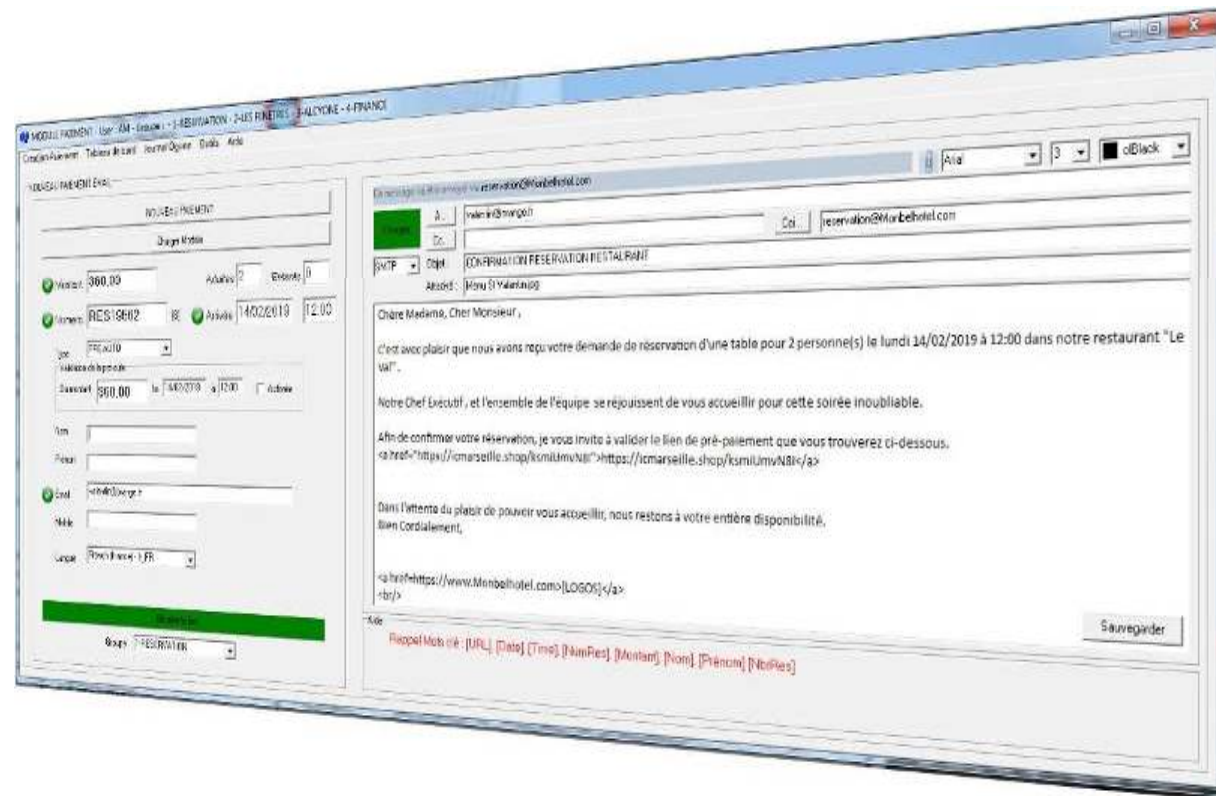
Gestion Base de Données pour suivi des paiements

Intégration des journaux du PSP

La page de paiement est hébergée par un PSP reconnu, ce qui apporte un allègement de conformité PCIDSS.

PSP actuellement compatible :

- ✓ Ingenico ePayment (ex Ogone)



Principe et Présentation de PayConnect



PayConnect est une solution logicielle qui permet de générer des liens de paiement aux travers d'emails ou de SMS.

Le principe de PayConnect est d'utiliser une méthode pour authentifier le porteur de la carte afin d'éviter des pertes financières (No show, Third party payment par exemple).

Cette méthode d'authentification est le 3D Secure disponible sur les réseaux CB, VISA, MASTERCARD, et AMEX

La solution est constituée :

- D'une application PC qui gère l'envoi les emails de « Liens », les privilèges des utilisateurs, la réconciliation des flux en multi canal (notamment avec les TPE).
- D'un domaine hébergeant une base de données, source par laquelle sont envoyés les emails de «réponse » aux clients (Acceptation, refus, remboursement, abandon, etc...).
- D'un PSP qui héberge la page de paiement dans les règles du standard PCI. Le PSP actuel est INGENICO ePayment (ex Ogone)



Fonctionnement de PayConnect



1) LES EMAILS DE « LIENS »

Les emails dit de « liens » sont générés par un assistant d'email intégré à PayConnect.

Une bibliothèque de modèles sera constituée et utilisable pour des services différents (tels que réservation, comptabilité, restaurant, ...)

PayConnect envoie les emails « liens » depuis le domaine de l'entreprise par le protocole SMTP (ou par pilotage d'un client de messagerie). Il n'y a donc pas de tiers qui envoi l'email pour le compte de l'entreprise.

Les emails de « liens » peuvent être expédiés en copie carbone à plusieurs clients, et en copie cachée.

Les emails prennent en charge le codage HTML, la signature avec logo et l'envoi de pièces jointes.

Des mots clés* permettent de personnaliser l'email issu de la bibliothèque de modèles.

(*) Montant, N° de réservation, Nom, date d'arrivée, méthode de paiement (direct ou pré-auto), Nom, Prénom, heure d'arrivée, nombre de personne, email et/ou N° de téléphone.

2) CLICK DU CLIENT

Le client reçoit un email ou un SMS contenant un lien hypertexte ou un bouton codé en HTML.

Suite au 'click' de ce lien la page de paiement sécurisée du PSP apparaît.

3) LES EMAILS DE « REPONSE »

Les Emails de « réponse » sont déclenchés suite à l'action effectuée sur la page de paiement.

Le PSP communique avec un « composant » présent dans le Domaine de routage.

Le Domaine de routage avec sa base de données associée va générer un email au client.

Cet email est riche en informations (texte en fonction du service, utilisateur, signature, logo, et bien évidemment les informations relatives au paiement)



Méthodes, Moyens et Fonctionnalités



Plusieurs Méthodes, Plusieurs usages

- ✓ Réservation non annulable, non remboursable ? Sécurisez les paiements distants de vos réservations.
- ✓ Une prestation à payer ? Ne demandez plus au client de passer à la réception.
- ✓ Risque de no-show ? Demandez une garantie de paiement sans que celle-ci puisse être répudiée.
- ✓ Le « Last minute » payé par une tierce partie ? Envoyez un lien distant lors du Check-in
- ✓ Un problème de paiement lors du Check-out ? Proposer un lien à une tierce personne
- ✓ Fluidifier la réception lors du check-out ? envoyez un lien.
- ✓ Réaliser une VAD lors d'une conversation téléphonique ? Renseignez les données cartes et saisissez le code 3DS

Proposez de nouvelles fonctionnalités

- Paiement en n fois : la première transaction est authentifiée 3DS, le client accepte la réutilisation de ses données cartes.
- Paiements multiples : Le nombre de participants n'est pas connu ? Le lien ouvre une page WEB qui gère les différents paiements jusqu'au montant total.

Moyens de Paiement



Traitement automatique, interfaçage et posting



PayConnect permet le traitement par lots :

- ✓ Lecture de fichiers type « TXT », « CSV »
- ✓ Lecture des exports de la table réservation (Valide pour PMS OPERA)
- ✓ Exécution et envoi automatique des email ou sms.
- ✓ Exécution et envoi pas à pas des email ou sms.

« Posting » manuel

Pour chaque paiement effectué, l'utilisateur ou le service est informé en temps réel.

Un tableau de bord permet de clôturer le dossier en sélectionnant le statut « POSTED ». Il conviendra de poster manuellement le dossier sur le PMS.

Si le paiement et le posting sur le PMS est réalisé dans la même journée, alors la réconciliation sera aisée.

« Posting » automatique sur le PMS «OPERA »

Un projet d'interfaçage est en cours (étape actuelle : Strategy team) afin de réaliser un posting automatique via l'interface OXI.



OTA
HOTEL

Les clients réservent un séjour.



SMS EMAIL



Les clients cliquent sur le lien, et effectuent un paiement sécurisé 3D secure. La transaction devient irréversible



SMS EMAIL



Les clients reçoivent un message de remerciement. Possibilité de réponse à cet email. Email personnalisable.



PMS

Montant
Type paiement (direct, pré-auto)
N° de réservation
Date d'arrivée
Email ou téléphone pr



Extraction automatique

Le logiciel PayConnect génère un email ou sms de confirmation avec un lien de paiement direct.



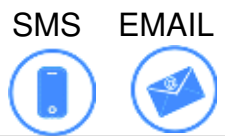
La confirmation du paiement est propagée à l'hôtel et aux clients en temps réel.



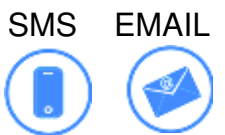


OTA HOTEL

Les clients réservent un séjour 6 mois à l'avance.



Les clients devront cliquer à partir du 18^{ème} jour précédent l'arrivée (ou de la date contractuelle d'annulation) pour réaliser la pré-autorisation.



Les clients reçoivent un message de remerciement. Possibilité de réponse à cet email. Email personnalisable.

Si No Show, alors la validation sera effectuée. La transaction est répudiable.

Montant
Type paiement (direct, pré-auto)
N° de réservation
Date d'arrivée
Email ou téléphone portable

PMS



Extraction automatique

PayConnect génère un email ou sms de confirmation avec lien de pré-autorisation. Le message indiquera les modalités.



La confirmation de la pré-autorisation est propagée à l'hôtel et aux clients en temps réel.



REFERENCES



THE REZIDOR HOTEL GROUP
 Accord Fournisseur pour les enseignes région France

Radisson SAS
HOTELS & RESORTS

park inn.

Groupe Hilton

PARIS PROVINCE



KOPSTER
/HOTEL

RENAISSANCE
HOTELS & RESORTS

GRAND HÔTEL DE BORDEAUX & SPA



Ritz
PARIS

hotel INDIGO

Holiday Inn
HOTELS - RESORTS

www.holidayinn.fr



Evergreen laurel
Hotel *****

RELAIS SPA

INTERCONTINENTAL
MARSEILLE - HOTEL DIEU

INTERCONTINENTAL
CARLTON CANNES

INTERCONTINENTAL
PARIS LE GRAND

L'HOTEL DU COLLECTIONNEUR

hôtel costes

La Défense – Arc de Triomphe



Orange



Rive gauche – Roissy – Champs Elysée

HOTEL LE BRISTOL
PARIS

HYATT CENTRIC
LA ROSIÈRE



LVTETIA
RIVE GAUCHE, PARIS





Contacts grands comptes :

Alain Minodier - 06 10 38 37 13

alain.minodier@cardlabs.eu